



# Catalogue 2022-2023

SANS TARIF



*Depuis 1987*



# LES DIFFÉRENTS SERVICES

## NOUVELLES TECHNIQUES ŒNOLOGIQUES

56 Route de Bouchet - 26 790 SUZE LA ROUSSE



### DIRECTEUR

INGENIEUR ŒNOLOGUE

**M. MEYNAUD David**

[d.meynaud@netcourrier.com](mailto:d.meynaud@netcourrier.com)

Port : 06 70 71 14 98

### SERVICE ADMINISTRATIF, FACTURATION ET COMPTABILITÉ

Fixe : 04 75 97 21 45 \*3

COMPTABILITÉ

**Mme REYNAUD Nathalie**

[ntonathalie@hotmail.com](mailto:ntonathalie@hotmail.com)

FACTURATION

**Mme WICHEREK Nathalie**

[n.wicherek-](mailto:n.wicherek-ntoenologie@outlook.com)

[ntoenologie@outlook.com](mailto:ntoenologie@outlook.com)

### ACCUEIL / MAGASIN

Fixe : 04 75 97 21 45 \*1

+ SERVICE CUVÉRIE

**M. PERLA Anthony**

[anthonynto@hotmail.com](mailto:anthonynto@hotmail.com)

+ SERVICE MATÉRIEL

**M. GALLUCCI Hugo**

[hgallucci@ntoenologie.fr](mailto:hgallucci@ntoenologie.fr)

### SERVICE COMMERCIAL

Fixe : 04 75 97 21 45 \* 2

SERVICE PRODUITS :

Œnologiques, Hygiène, plaques de filtration, copeaux et micro-oxygénation

**Mme LE GOUHIR Christine**

[clegouhirnto@gmail.com](mailto:clegouhirnto@gmail.com)

Port : 07 57 49 61 63

**MME TASTAVIN Lise**

[ltastavin.nto@gmail.com](mailto:ltastavin.nto@gmail.com)

Port : 07 48 14 04 42

- SERVICE PETIT MATÉRIEL DE CAVE, Accessoires viticoles, Matériel d'habillage de table.

**Mme ANDRE Emilie**

[eandre@ntoenologie.fr](mailto:eandre@ntoenologie.fr)

Port : 06 71 98 74 75

- SERVICE FÛTS

**M. COSTE Olivier**

[oliviercoste30@gmail.com](mailto:oliviercoste30@gmail.com)

Port: 06 33 09 99 32

- SERVICE PACKAGING

**M. BOYER Christophe**

[christophe.s.boyer@gmail.com](mailto:christophe.s.boyer@gmail.com)

Port : 06 73 86 53 70

**Marie-Rose MOREAU**

[marierose.nto@gmail.com](mailto:marierose.nto@gmail.com)

Port : 07 57 49 38 42

### SERVICE FILTRATION

**M. ALEGRE Olivier**

Port : 06 75 14 44 21

**M. RUY Arnaud**

Port : 06 03 54 02 34

Prise de RDV, contactez

M. MEYNAUD David

### SERVICE LIVRAISON

**M. NISET Manuel**

Port : 06.07.98.82.51

### SERVICE QUALITÉ

**Mme Elodie DOUX**

**COSTANTINO**

[elodie.agroqualite@orange.fr](mailto:elodie.agroqualite@orange.fr)

### HORAIRES D'OUVERTURES

Du lundi au jeudi de 8h30 à 12h00 et de 14h à 17h30

Le vendredi de 8h30 à 12h00

Horaires supplémentaires en saison de vendanges :

Le vendredi de 14h à 17h30 et le samedi matin de 8h30 à 12h00

# LABORATOIRE D'ANALYSE ET DE CONSEIL ŒNO-AGRONOMIQUE

Espace Médecis – 26 790 Suze La Rousse



## DIRECTION GENERALE

**M. MEYNAUD DAVID**

INGÉNIEUR ŒNOLOGUE

[d.meynaud@laco-laboratoire.com](mailto:d.meynaud@laco-laboratoire.com)

Port : 06 70 71 14 98

## DÉPARTEMENT ADMINISTRATIF ET COMPTABILITÉ

**Mme GARCON Chloé**

[c.garcon@laco-laboratoire](mailto:c.garcon@laco-laboratoire)

Tél : 04 75 97 21 41

## DÉPARTEMENT ŒNOLOGIE

**M. DOUZIECH Antoine**

Directeur Technique

Œnologue conseil

[a.douziech@laco-laboratoire.com](mailto:a.douziech@laco-laboratoire.com)

Port : 06 24 00 26 13

**M. HALLOPEAU Martin**

Œnologue conseil

[m.hallopeau@laco-laboratoire.com](mailto:m.hallopeau@laco-laboratoire.com)

Port : 06 86 58 05 82

**Mme FAUCONNIER Valérie**

Œnologue conseil

[v.fauconnier@laco-laboratoire.com](mailto:v.fauconnier@laco-laboratoire.com)

Port : : 06 32 98 04 64

## DÉPARTEMENT QUALITÉ ET TECHNIQUE

**Mme DAVEREDE Christine**

Service Qualité et Technique

(œnologie et huiles végétales)

[c.daverede@laco-laboratoire.com](mailto:c.daverede@laco-laboratoire.com)

Tel : 04 75 97 21 36

## ACCUEIL DU LABORATOIRE

**Mme GONTIER Nathalie**

[n.gontier@laco-laboratoire.com](mailto:n.gontier@laco-laboratoire.com)

Tél : 04 75 97 21 40

## HORAIRES D'OUVERTURES

De fin mai et jusqu'à juillet 2021

Ouverture du lundi au jeudi de 8h30 à 17h30

Vendredi de 8h30 à 12h00

Saison de vendanges :

Du lundi au vendredi de 8h30 à 17h30

Et le samedi de 8h30 à 12h00

# LACO ROLLAND

492 Chemin Columbia, 30 130 Pont-Saint-Espirit  
CONSEIL. VINIFICATION. ANALYSES



## DIRECTEUR

**M. MEYNAUD David**

Ingénieur œnologue

[d.meynaud@lacorolland.com](mailto:d.meynaud@lacorolland.com)

Port : 06 70 71 14 98

## SERVICE ADMINISTRATIF ET COMPTABILITÉ

**Mme REYNAUD Nathalie**

[comptabilite@lacorolland.com](mailto:comptabilite@lacorolland.com)

## MAGASIN / ŒNOLOGUE

**M. COSTE Olivier**

[o.coste@lacorolland.com](mailto:o.coste@lacorolland.com)

Port : 06 33 09 99 32

Fixe : 04.75.04.68.20

## ŒNOLOGUE CONSEIL

**Mme LE DILY Alexandra**

[a.ledily@lacorolland.com](mailto:a.ledily@lacorolland.com)

Port : 06 73 92 82 14

**Mme CONTINI Gwenaëlle**

[g.contini@lacorolland.com](mailto:g.contini@lacorolland.com)

Port : 07 88 64 26 44

## TECHNICIENNE DE LABORATOIRE

**Mme MAJAK Aleksandra**

FIXE : 04 75 04 68 20

## HORAIRES D'OUVERTURES

Lundi au vendredi de 8h30 à 12h00

Samedi de 8h30 à 12 h00 pendant les vendanges

# LABORATOIRE D'ŒNOLOGIE MOURIESSE

2 Rue des Papes BP 78 - 84 232 Châteauneuf du Pape Cedex

CONSEIL. VINIFICATION. ANALYSES. AUDITS. FORMATION. EXPERTISES



Partenaire de RHÔN.OE.CONSEIL

## DIRECTEUR

**M. MEYNAUD David**

Ingénieur œnologue

[d.meynaud@netcourrier.com](mailto:d.meynaud@netcourrier.com)

Port : 06 70 71 14 98

## SERVICE ADMINISTRATIF ET COMPTABILITÉ

**Mme WETSCH Laurence**

[l.wetsch@labo-mouriesse.com](mailto:l.wetsch@labo-mouriesse.com)

Fixe : 04 90 83 56 15

## ŒNOLOGUES CONSULTANTS

**M MOURIESSE Serge**

[contact@labo-mouriesse.com](mailto:contact@labo-mouriesse.com)

Port : 06 13 45 16 16

Fixe : 04 90 83 56 15

**Mme L'HOMME Aurélie**

[a.lhomme@labo-mouriesse.com](mailto:a.lhomme@labo-mouriesse.com)

Port : 07 48 13 25 72

## TECHNICIENNE DE LABORATOIRE - ET QUALITÉ

**Mme BARDIN Sarah /**

**Mme FAVIER Valérie**

[analyse.cdp@labo-mouriesse.com](mailto:analyse.cdp@labo-mouriesse.com)

Fixe : 04 90 83 56 15

## HORAIRES D'OUVERTURES

Lundi au vendredi de 9h00- 17h00

Samedi de 09h00 à 12 h00 pendant les vendanges



## QUELQUES PARTENAIRES



## SOMMAIRE

	<b>Raccords Inox et Accessoires..... p.9</b>
	<b>Robinetterie Inox et Accessoires.....p.23</b>
	<b>Matériel de Chais..... p.30</b>
	<b>Article de chais.....p.40</b>
	<b>Pompe..... p.59</b>
	<b>Bacs et Accessoires Plastiques .....p.61</b>
	<b>Brosserie - Hygiène - Protection et E.P.I.....p.67</b>
	<b>Matériel de Contrôle et Laboratoire.....p.87</b>
	<b>Les Annexes .....p.94</b>

Pas de minimum de commande. Groupez vos commandes pour le franco de port. Frais de facturations de 2,40 € H.T pour tout règlement non au comptant. Les conditions générales sont disponibles sur les factures et notre site [www.ntoenologie.fr](http://www.ntoenologie.fr). Les photos, textes et descriptions ou caractéristiques des produits figurant dans ce catalogue sont donnés à titre indicatif et illustratif. Ces documents ne sont pas contractuels et ne sauraient engager la responsabilité de la société Nouvelles Techniques Oenologiques.

# Index

<b>A</b> brasif vert .....	70
Adaptateur Macon Cuve grillagée .....	15
Adhésif .....	49
Aérosol dégrissant .....	53
Aérosol graisse .....	53
Aérosol huile .....	53
Aiguille inox pour pistolet déboucheur .....	47
Alcoomètre .....	88
Allonge inox M/F Macon .....	32
Allonge pour canne de remontage .....	35
Ampoules 24 volts .....	40
Ardoise .....	43
Arroseur double effet .....	31
Assiette plastique .....	64
Augmentation inox Fixe Macon .....	11
Augmentation inox Tournante Macon .....	11

<b>B</b> ac Gilac .....	62
Bac mélangeur inox .....	44
Bac plastique rectangulaire .....	61,62
Bac plastique rond .....	61
Baladeuse 24 volts .....	40
Balai alimentaire .....	67
Balai cantonnier .....	68
Balai coco .....	68
Balai minotier .....	68
Balai miquet .....	69
Balance .....	91
Baladeuse à led rechargeable .....	40
Balle mousse .....	32
Bande mousse .....	51
Bandeau Frontal à led .....	42
Bandelette Péroxyde .....	91
Bâton de graisse presseur .....	53
Bécher .....	92
Bleu de bromothymol .....	90
Boitier de filtration .....	91
Bombe graisse .....	52
Bombe huile .....	53
Bondes silicone barriques .....	45
Bondes siphonides .....	45
Botte .....	95,96
Boucheuse rapid 15 .....	48
Bouchon inox Aérateur Macon .....	12
Bouchon inox Macon .....	12
Bouchon plastique Macon .....	12
Boucle inox / feuillard .....	21
Bougie poreuse inox .....	34
Boule inox femelle .....	31
Bride carrée inox à souder .....	26
Broc mesureur .....	63
Brosse alimentaire .....	67
Burette de titration .....	90

<b>C</b> âbles électriques .....	42
Canne de lavage pour barrique .....	48
Canne de remontage .....	35
Canne de soutirage pour barrique .....	48
Canon à mousse inox .....	78
Capsule de filtration .....	91
Carbodoreur .....	89
Cartouche graisse .....	52
Cartouche pour masque respiratoire .....	85
Cartouche silicone .....	52
Casque anti-bruit .....	85
Centrales d'Hygiène .....	72,73
Chainette inox .....	39
Chambre à air .....	54
Chapeau chinois .....	32
Chapeau chinois inversé .....	33
Chariot porte bouteille .....	38
Chariot pour centrale d'hygiène .....	74
Chaussure de sécurité .....	95,96
Clapet anti-retour 1/4" .....	34

Clapet anti-retour inox Macon .....	13
Clapet évent à bille .....	54
Colle néoprene .....	51
Colle silicone .....	53
Collier inox de serrage .....	21
Combinaison de pluie .....	86
Comporte .....	61
Cône brise jet .....	31
Corde .....	50
Coude décanteur inox .....	26
Coude inox F 40 macon sortie 10 .....	26
Coude inox Macon M/F .....	11
Craie .....	43
Crépine inox d'égouttage .....	30
Crépine inox pour raccord .....	30
Cristallisoir .....	90
Croc fer .....	50
Croc polypro .....	66
Cutter .....	43
Cuvier plastique rond .....	61

<b>D</b> ébilitre à flotteur .....	37
Destructeur d'insectes .....	82
Détendeur .....	36
Détendeur basse pression .....	38
Détendeur débilitre .....	37
Dévidoir adhésif .....	49
Dévidoir papier .....	70
Diable porte bouteille .....	38
Diffuseur poreux lesté .....	34
Diluant peinture .....	53
Dodine inox .....	47
Doigt de gant .....	26
Drapeau inox .....	39

<b>E</b> couvillon pour tube niveau .....	28,67
Ecumoire inox .....	47
Embout micro perforé / Canne remontage .....	44
Embout poreux / Canne remontage .....	34
Enrouleur automatique inox .....	71
Entonnoir inox .....	45
Entonnoir plastique .....	65
Entonnoir pour barrique .....	65
Epinette .....	50
Eponge .....	70
Eprovette .....	89

<b>F</b> euillard inox .....	21
Feutre craie .....	43
Fiche électrique .....	42
Film étirable .....	49
Filtre pour entonnoir inox .....	49
Filtre reps .....	49
Flexible tromblon .....	36
Fouet inox .....	44
Fourche fer .....	50
Fourche polypro .....	66

<b>G</b> ant .....	84
Graisse en pot .....	52

<b>H</b> ydroxide de sodium .....	90
-----------------------------------	----

<b>I</b> njecteur de colle et gaz .....	33,34
Injecteur de colle inox .....	33,34

<b>J</b> errican .....	65
Joint d'augmentation .....	22
Joint de bouchon macon .....	22
Joint de bride carrée .....	25
Joint de bride ovale .....	27
Joint de mireur .....	13
Joint de porte silicone au mètre .....	51
Joint de rechange vanne à boule inox .....	23
Joint de réduction .....	22
Joint de vanne papillon .....	25
Joint raccord Macon .....	22
Joint raccord SMS .....	22
Joint raccord sphérique .....	18
Joint torique pour robinet dégustateur .....	29
Joint torique raccord macon .....	22
Jonction d'aération .....	33
Jonction pout tube niveau .....	28

<b>K</b> it basse pression 1 Btllé .....	37
--	----

<b>L</b> ampe à led rechargeable .....	41
Lampe de rechange destructeur d'insecte .....	82
Lampe frontale .....	41,42
Lance de lavage .....	74
Lance maraichère .....	71
Lance pompier .....	74
Lave œil .....	83
Lave pont .....	69
Lunette de protection .....	83

<b>M</b> anche balai .....	69
Manche de cave Vin'O'Flex .....	68
Manche fibre de verre .....	68
Manche monobloc .....	68
Manche pour pelle .....	50
Manche télescopique .....	68
Manchon d'aération .....	33
Manille inox .....	39
Marqueur effaçable .....	43
Masque de protection respiratoire .....	85
Mastic silicone .....	53
Mélangeur inox perceuse .....	44
Mètre .....	42
Mir' inject .....	34
Mireur inox à souder .....	13
Mireur inox M/F Macon .....	13
Mustimètre .....	88
Mustithermomètre .....	88

<b>O</b> uate .....	72
Outil pour feuillard inox .....	21

<b>P</b> alox .....	62
Panier crépine inox .....	30
Panier plastique 6 bouteilles .....	64
Papier essuie main .....	70
Papier PH .....	91
Peinture alimentaire .....	53
Pelle à Marc .....	50
Pelle ménage .....	69
Pelle polypro à marc .....	66

Ph mètre .....	88
Pièces détachées pulvérisateur manuel .....	80,81
Pige cuve inox .....	33
Pince à bib .....	48
Pipette verre labo .....	90
Pipette verre pour barrique .....	46
Pistolet de lavage .....	71
Pistolet de remplissage inox .....	47
Pistolet déboucheur inox à air .....	47
Pistolet entonneur pour barrique .....	47
Pistolet mousse .....	71
Plomb plastique .....	49
Plongeur inox pour barrique .....	46
Pompe à graisse .....	52
Pompe BCM .....	59,60
Pompe inox pour chambre à air .....	54
Pompe Liverani .....	59
Preneur échantillon à moût .....	32
Prise échantillon pour bouteille .....	48
Prise électrique .....	42
Puisard inox .....	31
Pulvérisateur électrique .....	77,78
Pulvérisateur manuel .....	79

<b>R</b> accord automatique / drapeaux .....	39
Raccord express .....	75
Raccord inox Double mâle Macon .....	10
Raccord inox Femelle Macon à ligaturer .....	9
Raccord inox gas .....	19,20
Raccord inox Sphérique .....	17
Raccord laiton mâle Macon .....	13
Raccord laiton type arrosage .....	75
Raccord rapide type legris .....	34
Raccord Y Macon .....	11
Raccord Y Macon Avec Mireur et Vanne Macon .....	11
Raclette à lie .....	67
Raclette sol .....	67
Réchauffeur co2 .....	37
Réduction concentrique inox Macon à souder .....	10
Réduction inox Fixe Macon .....	10
Réduction inox Tournante Macon .....	11
Réduction laiton F/M .....	14
Réfractomètre .....	89
Régulateur thermique pour barrique .....	46
Résistance chauffante .....	39
Retour de niveau inox .....	29
Robinet dégustateur inox .....	27
Robinet porte niveau inox .....	29
Rondelle de protection raccord .....	9

<b>S</b> avon main .....	72
Scellé plastique .....	49
Seau à vendange .....	64
Seau bec verseur .....	64
Seau inox .....	45
Sécateur à vendange .....	50
Sellette inox .....	58
Soude n/10 .....	90
Soupape surpression/dépression .....	38
Spatule .....	44
Spot à led rechargeable .....	40,41
Support mural pour manche balai .....	68

<b>T</b> e inox Macon .....	12
Téflon pour robinet dégustateur.....	27
Tenue de pluie .....	86
Thermomètre de cuve à cadran.....	26
Thermomètre tige verre .....	87
Thermomètre digital .....	87
Thermomètre gainé bois.....	87
Thermomètre gainé plastique .....	87
Thermomètre Laser .....	87
Tire lie.....	66
Tonnelet plastique .....	65
Tourniquet multi-jet .....	31
Traineau de détartrage.....	36
Tromblon diffuseur .....	36
Tube fritté et bougie poreuse.....	34,35
Tube niveau pour cuve .....	28
Tubulure inox à sceller .....	26
Tuyau caoutchouc Flex'Wine.....	56
Tuyau de cave Vin'O'Flex.....	55
Tuyau Lava'Clean .....	58
Tuyau Lava'Therm .....	58
Tuyau Super'Gold .....	58
Tuyau Therm'sol .....	57
Tuyau Tuv'Clair.....	57
Tuyau Tuv'Tress .....	57

<b>V</b> anne à bille inox .....	20
Vanne à bille laiton.....	75
Vanne à boule inox à souder/ mâle macon.....	24
Vanne à boule inox Bride carrée .....	23
Vanne à boule inox F Din / M macon .....	23
Vanne à boule inox M Gas / M macon .....	23
Vanne à boule inox M/F macon .....	23
Vanne à papillon inox à souder / souder .....	24
Vanne à papillon inox à souder/ mâle macon.....	24
Vanne à papillon inox Bride carrée .....	24
Vanne à papillon inox M/F macon .....	24
Vanne à papillon Inox F Din / M macon .....	25
Ventilateur de cuve.....	82
Verre de mireur .....	13
Vêtement de pluie .....	86
Vis de purge vanne à boule inox.....	23
Volant pour robinet dégustateur.....	29



# RACCORDERIE ET ACCESSOIRES

## MACON

### Raccord Inox Femelle à ligaturer monobloc anti-rétention (livré sans joint)

Dn	Inox 304
40 macon	Réf : IFLIG40
50 macon	Réf : IFLIG50
60 macon	Réf : IFLIG60
60 coq	Réf : IFLIG60COQ
70 macon	Réf : IFLIG70
80 macon	Réf : IFLIG80
100 macon	Réf : IFLIG100



Dn	Inox 316L
40 macon	Réf : IFLIG40316
50 macon	Réf : IFLIG50316
70 macon	Réf : IFLIG70316

### Clé à Raccord Inox articulée

	DN	Inox 304
Clé double articulation inox	de 25 à 100	Réf : CLEART



### Clé à Raccord Inox 304 fixe double diamètre

**NOUVEAU**

DN	Référence
Ø 40 et Ø 50	CLE4050
Ø 50 et 70	CLE5070



### Ecrou Caoutchouc de protection pour écrou inox macon serrage à la main

Dn	Référence
40 bleu	ECROUCCB40MAC
50 bleu	ECROUCCB50MAC
70 bleu	ECROUCCB70MAC
40 rouge	ECROUCCR40MAC
50 rouge	ECROUCCR50MAC
70 rouge	ECROUCCR70MAC



### Raccord Inox Mâle à ligaturer monobloc anti-rétention

Dn	Inox 304
40 macon	Réf : IMLIG40
50 macon	Réf : IMLIG50
60 macon	Réf : IMLIG60
60 coq	Réf : IMLIG60COQ
70 macon	Réf : IMLIG70
80 macon	Réf : IMLIG80
100 macon	Réf : IMLIG100



Dn	Inox 316L
40 macon	Réf : IMLIG40316
50 macon	Réf : IMLIG50316
70 macon	Réf : IMLIG70316

### Rondelle de protection pour raccord para rouge épaisseur 10 mm

Dn	Référence
pour tuyau DN 40	RONDPROT40
pour tuyau DN50	RONDPROT50
pour tuyau DN70	RONDPROT70



# RACCORDERIE ET ACCESSOIRES

## MACON

### Raccord Inox Femelle à ligaturer monobloc anti-rétention douille réduite (livré sans joint)

Dn	Inox 316L
40 macon ligature 20	Réf : IF4019
40 macon ligature 25	Réf : IF4025
40 macon ligature 30	Réf : IF4030
40 macon ligature 35	Réf : IF4035
50 macon ligature 20	Réf : IF5020
50 macon ligature 25	Réf : IF5025
50 macon ligature 30	Réf : IF5030
50 macon ligature 35	Réf : IF5035



### Raccord Inox double Femelle anti-rétention (livré sans joint)

Dn	Inox 304
40 macon	Réf : IDF40
50 macon	Réf : IDF50
70 macon	Réf : IDF70

**NOUVEAU**



### Raccord Inox double Femelle anti-rétention (livré sans joint)

Dn	Inox 316L
40 macon	Réf : IDF40316
50 macon	Réf : IDF50316
60 macon	Réf : IDF60316
70 macon	Réf : IDF70316
80 macon	Réf : IDF80316
100 macon	Réf : IDF100316

### Raccord Inox Double Femelle Réduite anti-rétention (livré sans joint)

Dn	Inox 316L
50/40 macon	Réf : IDFR5040
60/50 macon	Réf : IDFR6050
70/60 macon	Réf : IDFR7060
70/50 macon	Réf : IDFR7050



### Raccord Inox Double Mâle anti-rétention

Dn	Inox 304
40 macon	Réf : IDM40
50 macon	Réf : IDM50
70 macon	Réf : IDM70

**NOUVEAU**



### Raccord Inox Double Mâle anti-rétention

Dn	Inox 316L
40 macon	Réf : IDM40316
50 macon	Réf : IDM50316
60 macon	Réf : IDM60316
70 macon	Réf : IDM70316
80 macon	Réf : IDM80316
100 macon	Réf : IDM100316

### Réduction Inox Fixe (livré sans joint)

Dn	Inox 304
F50M40 Macon	Réf : IRF50M40
F60M40 Macon	Réf : IRF60M40
F60M50 Macon	Réf : IRF60M50
F70M40 Macon	Réf : IRF70M40
F70M50 Macon	Réf : IRF70M50
F70M60 Macon	Réf : IRF70M60
F80M70 Macon	Réf : IRF80M70
F100M70 Macon	Réf : IRF100M70

**NOUVEAU**

**NOUVEAU**



Dn	Inox 316L
F50M40 Macon	Réf : IRF50M40316
F70M50 Macon	Réf : IRF70M50316

# RACCORDERIE ET ACCESSOIRES

## MACON

### Réduction Inox écrou tournant (livré sans joint)

Dn	Inox 304
F60M40	Réf: IRF60TM40
F60M50	Réf: IRF60TM50
F70M40	Réf: IRF70TM40
F70M60	Réf: IRF70TM60
F80M70	Réf: IRF80TM70
F100M70	Réf: IRF100TM70



Dn	Inox 316L
F50M40	Réf: IRF50TM40
F70M50	Réf: IRF70TM50

### Augmentation Inox Fixe (livré sans joint)

Dn	Inox 304
F40M50 Macon	Réf: IRM50F403

**NOUVEAU**



### Augmentation Inox Fixe (livré sans joint)

Dn	Inox 316L
F40M50 Macon	Réf: IRM50F40316
F50M70 Macon	Réf: IRM70F50316

### Augmentation Inox Ecrou Tournant (livré sans joint)

Dn	Inox 304
F40M50	Réf: IRF40M50T
F40M60	Réf: IRF40M60T
F40M70	Réf: IRF40M70T
F50M60	Réf: IRF50M60T
F50M70	Réf: IRF50M70T
F60M70	Réf: IRF60M70T



### Coude Inox Mâle / Femelle (livré sans joint)

Dn	Inox 304
60 macon	Réf: ICOMF60



Dn	Inox 316L
40 macon	Réf: ICOMF40316
50 macon	Réf: ICOMF50316
70 macon	Réf: ICOMF70316

### Raccord Y inox 1 Femelle / Mâles (livré sans joint)

Dn	Inox 316L
40 macon	Réf: IY404040
50 macon	Réf: IY505050
60 macon	Réf: IY606060
70 macon	Réf: IY707070
F70/2M50 Macon	Réf: IY705050



# RACCORDERIE ET ACCESSOIRES

## MACON

### Raccord Y avec Mireur et Vanne papillon monobloc (livré sans joint)

Dn	Inox 316L
40 macon	Réf : IYVAN40
50 macon	Réf : IYVAN50
70 macon	Réf : IYVAN70



### Raccord T Inox 1 Femelle / 2 Mâles (livré sans joint)

Dn	Inox 304
40 macon	Réf : IT404040
50 macon	Réf : IT505050
60 macon	Réf : IT606060
70 macon	Réf : IT707070



### Bouchon à Crans Inox avec chaînette, avec anneau pour tube (livré sans joint)

Dn	Inox 304
40 macon	Réf : IBOU40
50 macon	Réf : IBOU50
60 macon	Réf : IBOU60
70 macon	Réf : IBOU70



### Bouchon à Crans Plastique (livré sans joint)

Dn	Référence
40 macon	BOUP40
50 macon	BOUP50
60 macon	BOUP60
70 macon	BOUP70
80 macon	BOUP 80



### Bouchon Inox Aérateur

Avec sa grille inox de 0,5mm, ce bouchon laisse circuler l'air tout en empêchant l'intrusion de quoi que ce soit (nuisibles, mouchons,...) dans vos tuyauteries inox fixes ou tuyau de cave. Indispensable pour une hygiène parfaite de vos tuyauteries après nettoyage et désinfection.

Dn	Référence
Male 40 macon	IBOUAERM40
Femelle 40 macon	IBOUAERF40
Male 50 macon	IBOUAERM50
Femelle 50 macon	IBOUAERF50
Male 70 macon	IBOUAERM70
Femelle 70 macon	IBOUAERF70



## MACON

### Clapet anti retour inox Mâle / Femelle (livré sans joint)

Dn	Inox 316L
40 macon	Réf: CLAPIN40MAC
50 macon	Réf: CLAPIN50MAC
70 macon	Réf: CLAPIN70MAC



### Mireur Inox Mâle / Femelle (livré sans joint)

Dn	Inox 304
40 macon	Réf: MIRIN40
50 macon	Réf: MIRIN50
60 macon	Réf: MIRIN60
70 macon	Réf: MIRIN70



### Mireur Inox à Souder Lisse/Lisse

Dn	Inox 316L
43	Réf: MIRSOU43
53	Réf: MIRSOU53
73	Réf: MIRSOU73



### Jeux de 2 joints pour Mireur inox

Dn	Dimension	Référence
40	Ø ext. 49, Ø int. 39, ép.6 avec rebord	JTMIR40MAC
	Ø ext. 50, Ø int. 40, ép.2 sans rebord	JTMIR40
50	Ø ext. 64, Ø int. 52, ép.6 avec rebord	JTMIR50MAC
	Ø ext. 60, Ø int. 50, ép.2 sans rebord	JTMIR50
70	Ø ext. 74, Ø int. 62, ép.6 avec rebord	JTMIR70MAC
	Ø ext. 78, Ø int. 63, ép.2 sans rebord	JTMIR70



### Verre de rechange pour Mireur Inox

Dn	Dimension	Référence
40 macon	Ø int : 35mm Ø ext : 45mm lg : 90mm	VERINJ40
	Ø int : 39,9mm Ø ext : 50mm lg : 100mm	VERMIR40
50 macon	Ø int : 50mm Ø ext : 60mm lg : 90mm	VERINJ50
	Ø int : 50mm Ø ext : 60mm lg : 100mm	VERMIR50



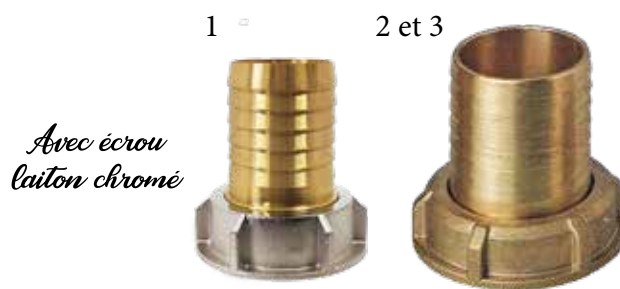
Dn	Dimension	Référence
60 macon	Ø int:61mm Ø ext:71mm lg:90mm	VERINJ60
	Ø int : 60mm Ø ext : 70mm lg : 100mm	VERMIR60
70 macon	Ø int:65mm Ø ext:75mm lg:90mm	VERINJ70
	Ø int:67,8mm Ø ext:79,5mm lg:100mm	VERMIR70

# RACCORDERIE ET ACCESSOIRES

## LAITON MACON

### Raccord Femelle à ligaturer (livré sans joint)

Dn	Référence
40 (1)	LF040
50 (2)	LF050
70 (3)	LF070



### Raccord Femelle écrou laiton ligature inox epaisseur 2,6mm (livré sans joint)

Dn	Référence
40	IF040ECRL (1)
50	IF050ECRL (2)



### Raccord Mâle à ligaturer

Dn	Référence
40	LM040
50	LM050
70	LM070



### Raccord Double Femelle (livré sans joint)

Dn	Référence
40	LDF40
50	LDF50
70	LDF70



### Raccord Double Mâle

Dn	Référence
40	LDM40
50	LDM50
70	LDM70



### Raccord Double Mâle Macon / GAS

Dn	Référence
Mâle Macon 40 / Mâle 1 1/2 GAS	LDM404940
Mâle Macon 50 / Mâle 2" GAS	LDM506050



### Réduction laiton (livré sans joint)

Dn	Référence
F50 / M40 Macon	LRF50M40
F70 / M50 Macon	LRF70M50



## **GAS / MACON**

### Convertisseur Femelle GAS/Femelle Macon Tournante monobloc sans soudure (livré sans joint)

Dn	Inox 316L
F1"/F40	Réf: IF40MACF2634
F11/2"/F40	Réf: IF40MACF4049
F11/2"/F50	Réf: IF50MACF4049
F2"/F50	Réf: IF50MACF5060



### Convertisseur Mâle GAS/ Femelle Macon Tournante monobloc sans soudure (livré sans joint)

Dn	Inox 316L
M1"/F40	Réf: IF40MACM2634
M11/2"/F40	Réf: IF40MACM4049
M11/2"/F50	Réf: IF50MACM4049
M2"/F50	Réf: IF50MACM5060



### Convertisseur Mâle GAS/ Mâle Macon monobloc sans soudure

Dn	Inox 316L
M1"/M40 sans crans de serrage	Réf: IDM263440
M11/4"/M40 sans crans de serrage	Réf: IDM334240
M11/2"/M40 sans crans de serrage	Réf: IDM404940
M2"/M50 sans crans de serrage	Réf: IDM506050
M21/2" / M70 sans crans de serrage	Réf: IDM667670



### Convertisseur Femelle GAS/Mâle Macon monobloc sans soudure

Dn	Inox 316L
F11/2"/M40	Réf: IM40MACF4049
F11/2"/M50	Réf: IM50MACF4049



### Adaptateur polyéthylène pour cuve grillagée (livré avec joint)

Dn	Référence
40 macon	ADAP40
50 macon	ADAP50



### Coude sortie de cuve F40 macon Dn 10

Dn	Inox 304
40 macon	Réf: ICOUF4010



# RACCORDERIE ET ACCESSOIRES

## MACON / SMS

### Convertisseur Mâle SMS/Femelle Macon monobloc sans soudure (livré sans joint)

Dn	INOX 316L
M38SMS/F40Macon	Réf : IM38SMSF40MAC
M51SMS/F40Macon	Réf : IM51SMSF40MAC
M51SMS/F50Macon	Réf : IM51SMSF50MAC
M76SMS/F70Macon	Réf : IM76SMSF70MAC



### Convertisseur Femelle SMS/Mâle Macon monobloc sans soudure

Dn	INOX 316L
F38SMS/M40Macon	Réf : IF38SMSM40MAC
F51SMS/M40Macon	Réf : IF51SMSM40MAC
F51SMS/M50Macon	Réf : IF51SMSM50MAC
F76SMS/M50Macon	Réf : IF76SMSM50MAC
F76SMS/M70Macon	Réf : IF76SMSM70MAC



## MACON / DIN

### Convertisseur Mâle DIN/Femelle Macon monobloc sans soudure (livré sans joint)

Dn	INOX 316L
M40DIN/F40Macon	Réf : IM40DINF40MAC
M40DIN/F50Macon	Réf : IM40DINF50MAC
M50DIN/F40Macon	Réf : IM50DINF40MAC
M50DIN/F50Macon	Réf : IM50DINF50MAC
M65DIN/F50Macon	Réf : IM65DINF50MAC
M65DIN/F70Macon	Réf : IM65DINF70MAC



### Convertisseur Femelle DIN/Mâle Macon monobloc sans soudure

Dn	INOX 316L
F40DIN/M40Macon	Réf : IF40DINM40MAC
F40DIN/M50Macon	Réf : IF40DINM50MAC
F50DIN/M40Macon	Réf : IF50DINM40MAC
F50DIN/M50Macon	Réf : IF50DINM50MAC
F65DIN/M50Macon	Réf : IF65DINM50MAC
F65DIN/M70Macon	Réf : IF65DINM70MAC





## SPHERIQUES

### Raccord Inox Mâle à ligaturer (chemisé)

Dn	Inox 304
100	Réf: IBOULM100
120	Réf: IBOULM120
150	Réf: IBOULM150



### Raccord Inox Femelle à ligaturer (livré avec joint)

Dn	Inox 304
100	Réf: IBOULF100
120	Réf: IBOULF120
150	Réf: IBOULF150



### Raccord Inox Mâle à souder

Dn	Inox 304
100	Réf: IBOULMSOUD100
120	Réf: IBOULMSOUD120
150	Réf: IBOULMSOUD150



### Raccord Inox Femelle à souder (livré avec joint)

Dn	Inox 304
100	Réf: IBOULFSOUD100
120	Réf: IBOULFSOUD120
150	Réf: IBOULFSOUD150



### Coude Inox Mâle à ligaturer (chemisé)

Dn	Inox 304
120	Réf: IBOULCOUDM120



# RACCORDERIE ET ACCESSOIRES

## SPHERIQUES

### Coude Inox Femelle à ligaturer (livré avec joint)

Dn	Inox 304
120	Réf: IBOULCOUDF120



### Coude Inox Mâle Femelle (chemisé - livré avec joint)

Dn	Inox 304
120	Réf: IBOULCOUDMF120



### Joint torique alimentaire

Dn	Inox 304
100	Réf: IBOULJT100
120	Réf: IBOULJT120
150	Réf: IBOULJT150



### Bouchon Mâle

Dn	Inox 304
100	Réf: IBOULBOUM100
120	Réf: IBOULBOUM120



### Bouchon Femelle à levier (livré avec joint)

Dn	Inox 304
100	Réf: IBOULBOUF100
120	Réf: IBOULBOUF120



## GAS

### Embout Mâle Inox à souder

Dn	Inox 316
1/4"	Réf: IM0813SOUD
3/8"	Réf: IM1217SOUD
1/2"	Réf: IM1521SOUD
3/4"	Réf: IM2027SOUD
1"	Réf: IM2634SOUD
1 1/4"	Réf: IM3342SOUD
1 1/2"	Réf: IM4049SOUD
2"	Réf: IM5060SOUD
2 1/2"	Réf: IM6676SOUD



### Manchon Femelle à souder

Dn	Inox 316
1/4"	Réf: IF0813SOUD
3/8"	Réf: IF1217SOUD
1/2"	Réf: IF1521SOUD
3/4"	Réf: IF2027SOUD
1"	Réf: IF2634SOUD
1 1/4"	Réf: IF3342SOUD
1 1/2"	Réf: IF4049SOUD
2"	Réf: IF5060SOUD
2 1/2"	Réf: IF6676SOUD



### Mamelon Hexagonal

Dn	Inox 316
1/4"	Réf: IDM0813
3/8"	Réf: IDM1217
1/2"	Réf: IDM1521
3/4"	Réf: IDM2027
1"	Réf: IDM2634
1 1/4"	Réf: IDM3342
1 1/2"	Réf: IDM4049
2"	Réf: IDM5060



### Bouchon Mâle

Dn	Inox 316
1/4"	Réf: IBOUM0813
3/8"	Réf: IBOUM1217
1/2"	Réf: IBOUM1521
3/4"	Réf: IBOUM2027
1"	Réf: IBOUM2634
1 1/4"	Réf: IBOUM3342
1 1/2"	Réf: IBOUM4049
2"	Réf: IBOUM5060



Autre diamètre sur demande

Autre diamètre sur demande

### Bouchon Femelle

Dn	Inox 316
1/4"	Réf: IBOUF0813
3/8"	Réf: IBOUF1217
1/2"	Réf: IBOUF1521
3/4"	Réf: IBOUF2027
1"	Réf: IBOUF2634
1 1/4"	Réf: IBOUF3342
1 1/2"	Réf: IBOUF4049
2"	Réf: IBOUF5060



### Coude Inox 90° Femelle/Femelle

Dn	Inox 316
1/4"	Réf: ICOFF0813
3/8"	Réf: ICOFF1217
1/2"	Réf: ICOFF1521
3/4"	Réf: ICOFF2027
1"	Réf: ICOFF2634



## RACCORDERIE ET ACCESSOIRES

**GAS****Réduction Inox M/F**

Dn	Inox 316L
M3/8" F1/4"	Réf: IRMF120813
M1/2" F3/8"	Réf: IRMF15211217
M3/4" F1/2"	Réf: IRMF20271521
M1" F3/4"	Réf: IRMF26342027
M11/4" F2634	Réf: IRMF33422634
M11/2" F11/4"	Réf: IRMF40493342
M2" F11/2"	Réf: IRMF50604049

**Réduction Inox M/M**

Dn	Inox 316L
M3/8" M1/4"	Réf: IDMR12170813
M1/2" M3/8"	Réf: IDMR15211217
M3/4" M1/2"	Réf: IDMR20271521
M1" M3/4"	Réf: IDMR26342027
M11/4" M1"	Réf: IDMR33422634
M11/2" M11/4"	Réf: IDMR40493342
M2" M11/2"	Réf: IDMR50604049

**Augmentation Inox F/M**

Dn	Inox 316L
F3/8" M1/4"	Réf: IRFM1217813
F1/2" M3/8"	Réf: IRFM15211217
F3/4" M1/2"	Réf: IRFM20271521
F1" M3/4"	Réf: IRFM26342027
F11/4" M2634	Réf: IRFM33422634
F11/2" M11/4"	Réf: IRFM40493342
F2" M11/2"	Réf: IRFM50604049

**Ecrou**

Dn	Inox 316L
1/4"	Réf: IECROU0813
3/8"	Réf: IECROU1217
1/2"	Réf: IECROU1521
3/4"	Réf: IECROU2027
1"	Réf: IECROU2634
11/4"	Réf: IECROU3342
11/2"	Réf: IECROU4049
2"	Réf: IECROU5060

**Raccord Inox Male GAS à ligaturer**

Dn	Inox 316L
1/4" Dn 9	Réf: IMF813
3/8" Dn 11	Réf: IMF1217
1/2" Dn 17,2	Réf: IMF1521
3/4" Dn 21,3	Réf: IMF2027
1" Dn 26,9	Réf: IMF2634

**Raccord Inox Femelle GAS à ligaturer écrou tournant**

Dn	Inox 316L
3/8" Dn 13,5	Réf: IFF131217
1/2" Dn 17,2	Réf: IFF151521
3/4" Dn 21,3	Réf: IFF2027
1" Dn 21,3	Réf: IFF192634
1" Dn 26,9	Réf: IFF2634

**Té Inox égal 3 Femelles**

Dn	Inox 316L
1/4"	Réf: ITFFF0813
3/8"	Réf: ITFFF1217
1/2"	Réf: ITFFF1521
3/4"	Réf: ITFFF2027
1"	Réf: ITFFF2634

**Vanne à Boisseau Sphérique  
Passage intégral  
Poignée plastifiée cadenassable F/F**

Dn	Inox 316L
1/4"	Réf: VBINOX0813
3/8"	Réf: VBINOX1217
1/2"	Réf: VBINOX1521
3/4"	Réf: VBINOX2027
1"	Réf: VBINOX2634
11/4"	Réf: VBINOX3342
11/2"	Réf: VBINOX4049
2"	Réf: VBINOX5060



## COLLIERS

### Collier à vis Bande pleine

Dn	Inox 304L
Larg 9.8/14	Réf: INOX0814
Larg 9.10/16	Réf: INOX1117
Larg 9.12/22	Réf: INOX1320
Larg 12. 16/27	Réf: INOX1928
Larg 12 25/40	Réf: INOX 2638
Larg 12 32/50	Réf: INOX 3850
Larg 12 50/70	Réf: INOX5065



### Collier à tourillon Inox w4 - AISI

Dn	Plage	Inox 304L
40	48/51	Réf: ROBUINOX4851
50	60/63	Réf: ROBUINOX6063
60	68/73	Réf: ROBUINOX6873
70	80/85	Réf: ROBUINOX8085
100	113/121	Réf: ROBUINOX113121
120	131/140	Réf: ROBUINOX131139
150	162/171	Réf: ROBUINOX162174



### Feuillard Inox

Dn	Larg Bande	Référence
3/8"	9,5mm	BANDTESP3/8
1/2"	12,7mm	BANDTESP1/2
5/8"	15,9mm	BANDTESP5/8
3/4"	19mm	BANDTESP3/4



### Boucle Inox pour Feuillard

Dn	Larg Bande	Référence
3/8"	9,5mm	BOUCTESP3/8
1/2"	12,7mm	BOUCTESP1/2
5/8"	15,9mm	BOUCTESP5/8
3/4"	19mm	BOUCTESP3/4



### Outil de cerclage pour Feuillard inox

Référence
OUTTESP



## RACCORDERIE ET ACCESSOIRES

## JOINTS

## Joint de Raccord Femelle Macon Caoutchouc alimentaire blanc

Dn	Epaisseur 3mm
40	Réf : ROND040
50	Réf : ROND050
60	Réf : ROND060
70	Réf : ROND070
80	Réf : ROND080
100	Réf : ROND100

(Conditionné par sachet de 25 pièces)



## Joint Torique de raccord Femelle Macon - Silicone alimentaire rouge

Dn	Référence
40	JTTOR40MAC
50	JTTOR50MAC
70	JTTOR70MAC

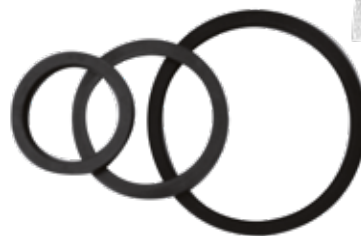
(Conditionné par sachet de 25 pièces)



## Joint de Raccord SMS EPDM

Dn	Référence
25	SMSJT25
38	SMSJT38
51	SMSJT51
63	SMSJT63
76	SMSJT76

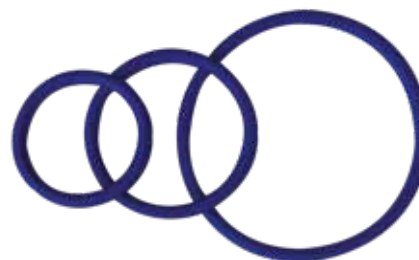
(Vendu à l'unité)



## Joint de Raccord DIN 1/2 torique nitrile

Dn	Référence	Dn	Référence
25	DINJT25	50	DINJT50
32	DINJT32	65	DINJT65
40	DINJT40	80	DINJT80
		100	DINJT100

(Vendu à l'unité)



## Joint de réduction Femelle/ Mâle macon épaisseur 3mm - Caoutchouc alimentaire blanc

Dn	Référence	Dn	Référence
F50M40	RONRED5040	F70M50	RONRED7050
F60M40	RONRED6040	F70M60	RONRED7060
F60M50	RONRED6050	F80M70	RONRED8070
F70M40	RONRED7040	F100M70	RONRED10070

(Conditionné par sachet de 25 pièces)



## Joint d'augmentation Macon épaisseur 3mm - Caoutchouc alimentaire blanc

Dn	Référence
F40M50	RONAUG4050
F50M70	RONAUG5070

(Conditionné par sachet de 25 pièces)



## Joint de Bouchon Macon épaisseur 3mm - Caoutchouc alimentaire blanc

Dn	Référence	Dn	Référence
40	TAMP040	70	TAMP070
50	TAMP050	80	TAMP080
60	TAMP060	100	TAMP0100

(Conditionné par sachet de 25 pièces)



## MACON

### Vannes à Boule Inox

Vanne à boule inox DÉMONTABLE PAR MÉPLATS, Bride carrée, trous oblongs, joint de siège téflon, vis de purge pour le nettoyage et poignée inox massif

Dn	Entraxe trous	Bride carrée	Inox 304
40	45/60	80x80	Réf : VANBOULBC80304
40	60/75	100x100	Réf : VANBOULBC40304
50	60/75	100x100	Réf : VANBOULBC50304
60	60/75	100x100	Réf : VANBOULBC60100100304
60	75/90	120x120	Réf : VANBOULBC60304
70	75/90	120x120	Réf : VANBOULBC70304



Vanne à boule Inox démontable par méplats, lisse Mâle, joint de siège téflon, vis de purge pour le nettoyage et poignée inox massif

Dn	Inox 304
40	Réf : VANBOULLM43304
50	Réf : VANBOULLM53304
60	Réf : VANBOULLM63304
70	Réf : VANBOULLM73304



Vanne à boule Inox démontable par méplats, Mâle/Femelle, joint de siège téflon, vis de purge pour le nettoyage et poignée inox massif

Dn	Inox 304
40	Réf : VANBOULMF40304
50	Réf : VANBOULMF50304
60	Réf : VANBOULMF60304
70	Réf : VANBOULMF70304



## GAS / MACON

Vanne à boule Inox démontable par méplats, Mâle GAS/Mâle Macon, joint de siège téflon, vis de purge pour le nettoyage et poignée inox massif

Dn	Inox 304
M1"/M40	Réf : VANBOULM2634M40MAC
M1 1/2"/M40	Réf : VANBOULM4049M40MAC
M1 1/2"/M50	Réf : VANBOULM4049M50MAC
M2"/M50	Réf : VANBOULM5060M50MAC



## DIN / MACON

Vanne à boule Inox démontable par méplats, Mâle/Femelle, joint de siège téflon, vis de purge pour le nettoyage et poignée inox massif

Dn	Inox 304
F40DINM40Macon	Réf : VANBOULF40DINM40MAC
F50DINM50Macon	Réf : VANBOULF50DINM50MAC



## PIECES DETACHEES VANNE A BOULE

Dn	Référence
Kit Joint 40	KITJTVANBOUL40
Kit Joint 50	KITJTVANBOUL50
Kit Joint 70	KITJTVANBOUL70
Vis de purge	VISPURBOUL



**MACON**

## Vannes à Papillon Inox

Vanne à Papillon Inox, Bride carrée, trous oblongs, joint de siège silicone et poignée estampée toute inox

Dn	Entraxe trous	Bride carrée	Inox 316L
40	45/60	80x80	Réf : VANPAPBC80316
40	60/75	100x100	Réf : VANPAPBC40316
50	60/75	100x100	Réf : VANPAPBC50316
60	60/75	100x100	Réf : VANPAPBC60100100316
60	75/90	120x120	Réf : VANPAPBC60316
70	75/90	120x120	Réf : VANPAPBC70316



Vanne à Papillon Inox, lisse Mâle, joint de siège silicone et poignée estampée toute inox

Dn	Inox 316L
40	Réf : VANPAPLM43316
50	Réf : VANPAPLM53316
60	Réf : VANPAPLM63316
70	Réf : VANPAPLM73316



Vanne à Papillon Inox, souder/souder, joint de siège silicone et poignée estampée toute inox

Dn	Inox 316L
40	Réf : VANPAPLL43316
50	Réf : VANPAPLL53316
60	Réf : VANPAPLL63316
70	Réf : VANPAPLL73316



Vanne à Papillon Inox, Mâle Femelle, joint de siège silicone et poignée estampée toute inox

Dn	Inox 316L
40	Réf : VANPAPMF40316
50	Réf : VANPAPMF50316
60	Réf : VANPAPMF60316
70	Réf : VANPAPMF70316





## **DIN / MACON**

**Vanne à papillon inox, femelle DIN / Mâle Macon, joint de siège silicone et poignée estampée inox**

Dn	Inox 316L
F40DIN / M40Macon	Réf: VANPAPF40DINM40MAC
F40DIN / M50Macon	Réf: VANPAPF40DINM50MAC
F50DIN / M40Macon	Réf: VANPAPF50DINM40MAC
F50DIN / M50Macon	Réf: VANPAPF50DINM50MAC

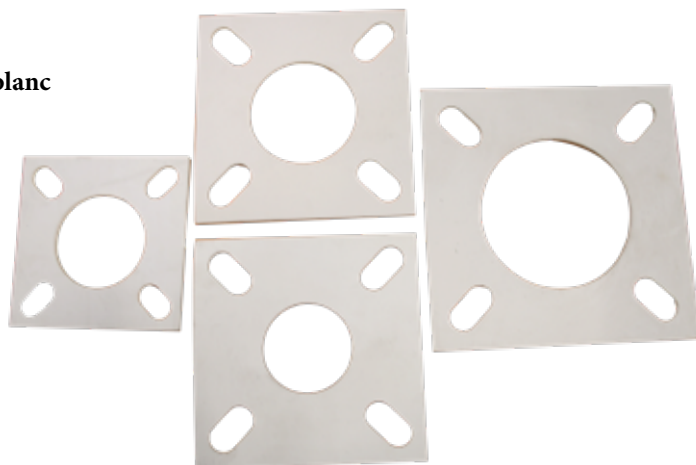


## Joint de Bride Carrée

**Trous oblongs épaisseur 3mm - Caoutchouc alimentaire blanc**

Dn	Référence
BC80x80 DN40	JTBRID8080
BC100x100 DN40	JTBRID40
BC100x100 DN50	JTBRID50
BC120x120 DN70	JTBRIDE70

(Conditionné par sachet de 10 pièces)



## Joint de Siège Silicone

**Pour vanne papillon**

Dn	Dimension	Silicone 316L
40	Ø Ext 55 Ø Int 38 Ep 23	Réf: JTVANPAP40
	Ø Ext 56 Ø Int 40 Ep 18,3	Réf: JTVANPAP40CH
50	Ø Ext 66 Ø Int 49 Ep 33	Réf: JTVANPAP50
	Ø Ext 67 Ø Int 50 Ep 20,7	Réf: JTVANPAP50CH
60	Ø Ext 76 Ø Int 60 Ep 23,5	Réf: JTVANPAP60
	Ø Ext 77,8 Ø Int 59,5 Ep 23,3	Réf: JTVANPAP60CH
70	Ø Ext 88 Ø Int 69 Ep 25	Réf: JTVANPAP70
	Ø Ext 89 Ø Int 72,4 Ep 22,9	Réf: JTVANPAP70CH



## Coude décanteur

Coude décanteur démontable Inox,  
tube horizontal et vertical longueur 300mm

Dn	Inox 304L
BC100x100 DN40	Réf: COUDDEC40
BC100x100 DN50	Réf: COUDDEC50
BC120x120 DN70	Réf: COUDDEC70



## Tubulure à Sceller

Tubulure à sceller Inox longueur 250mm, trous taraudés

Dn	Inox 304L
BC100x100 DN40	Réf: ITUB40
BC100x100 DN50	Réf: ITUB50
BC120x120 DN70	Réf: ITUB70
F 1/2" pour robinet dégustateur	Réf: ITUBDEG



## Bride Carrée

Trous taraudés épaisseur 8mm

Dn	Entraxe trous	Bride carrée	Inox 304L
40	75	100 x 100	Réf: BC40TT
50	75	100 x 100	Réf: BC50TT
70	90	120 x 120	Réf: BC70TT



## Bride Carrée

Trous oblongs épaisseur 6mm

Dn	Entraxe trous	Bride carrée	Inox 304L
40	60/75	100 x 100	Réf: BC40TO
50	60/75	100 x 100	Réf: BC50TO
70	75/90	120 x 120	Réf: BC70TO



## Thermomètre à Cadran **NOUVEAU**

Thermomètre inox à cadran Ø 80mm de -20°/+80°C,  
Sonde Ø9mm , Longueur 200mm.

Référence

THERMR



## Doigt de gant **NOUVEAU**

Doigt de gant inox pour Sonde Ø9mm , Longueur 200mm,  
filletage male 1/2"

Référence

DOIGTDEGANT



## Robinetts dégustateurs et Porte Niveau

### Robinetts dégustateurs corps, piston et volant

Dn	Référence
Mâle GAS 3/8 Inox 304 (1)	ROBDEG
Mâle GAS 1/2 Inox 316L (2)	ROBDEG1521
Bride Ovale Inox 304 (3)	ROBDEGBRIDOVAL
Passe parois filetage femelle 3/8 Inox 316L (4)	ROBDEGPASPAROI
Mâle GAS 1/2 avec purge 316L (5)	ROBDEGPUR



1



2



3



4



5

### Téflon pour robinet dégustateur (1,2,3 et 4) ou de porte niveau (6)

Référence
TEFDEGPN



### Volant plastique pour robinet dégustateur 5

Référence
VOLPLAS



### Joint torique pour volant de robinet dégustateur 1, 2, 3 et 4

Référence
JTORDEG



## Joint Bride Ovale

Dn	Référence
60x30	JTBRIDOVAL

(Conditionné par sachet de 10 pièces)



## Coude sortie de cuve F40 macon Dn 10

(livré sans joint)

Dn	Inox 304
40 macon	Réf: ICOUF4010



## Tube Niveau

Tube Polyester translucide alimentaire  
-20° / +90°C, exempt de phtalate et bisphénol A.

Dn	Référence
20 x 24	TUB2024

(Vendu en longueur de 6m)



## ÉCOUVILLON POUR TUBE NIVEAU

Câble gainé avec poignée longueur 4 mètres (1). Brosse alimentaire fil inox (2 et 3)  
Rallonge câble gainé longueur 2 mètres (4) (voir page 71)



## Jonction pour Tube Niveau

Dn	Référence
20 x 24	JONTUB2024



## Robinets de Niveau Inox

Corps, piston et volant Inox pour tube 20/24 (6)

Dn	Inox 304
Mâle GAS 1/2	Réf : ROBPNIN



6

## Robinet de Niveau Inox

Corps, piston inox pour tube 20/24 (7)

Dn	Inox 316L
Mâle GAS 1/2	Réf : ROBPNINPUR



7

## Retour de Niveau Inox

Tube 20/24

Dn	Inox 304
Mâle GAS 1/2	Réf : RETNIV



Bague inox pour porte niveau (6) ou retour de niveau

Référence
BAGINPN



Joint torique pour tube DN24 de robinet porte niveau (6) ou retour de niveau

Référence
JTTORTUB6



Joint torique pour volant de robinet porte niveau (6)

Référence
JTTORDEG



## Pièces détachées pour N°7

Dn	Référence
Écrou plastique	ECRPLAS
Volant plastique	VOLPLAS
Joint silicone tube DN24	JTSILTUB
Kit joint	KITJTPN7



## Crépine Inox pour Raccord

Tôle trous oblongs. Ø 150mm, hauteur 85mm avec tube d'aspiration

Dn	Référence
Mâle 40 Macon	ICREP40
Mâle 50 Macon	ICREP50



## Panier Crépine Inox

Tôle trous oblongs.  
Renfort supérieur de 30mm x 3mm

	Référence
D 200mm x H 500mm	PANCREP200
D 250mm x H 500mm	PANCREP050
D 320mm x H 500mm	PANCREP320
D 250mm x H 750mm	PANCREP075
D250mm x H 1000mm	PANCREP100



## Crépine Inox D'égouttage Pour Cuve

Tôle trous oblongs, ø tube lisse standard 33mm  
( Ø 43 sur demande, majoration de +10%)

	Référence
D 100mm x L 400mm	ICREP100400
D 100mm x L 900mm	ICREP100900
D 150mm x L 600mm	ICREP150600
D 150mm x L 1000mm	ICREP1501000
D 200mm x L 1000mm avec renfort intérieur	ICREP2001000

Positionner la crépine à l'intérieur de la cuve, relier le tube lisse inox au robinet de la cuve.

Laisser se vider la cuve par gravité (Egouttage), ne surtout pas aspirer avec une pompe, ce qui entraînerait l'écrasement de la crépine lorsque celle-ci est entièrement colmatée.



# MATÉRIEL DE CHAIS

## Puisard Inox

Tôle trous oblongs, fond conique  
inox perforé, poignée

	Référence
D 125mm x L 1500mm	PUISARD1251500
D 125mm x L 2000mm	PUISARD1252000
D 125mm x L 2500mm	PUISARD1252500



## Tourniquet Multijet Inox

Mâle GAS 1 1/2", Pression Min. 1,5 bar,  
débit pompe min. 150 HL/h

Référence
TOURNIQUET

Adaptateur voir page 18



## Arroseur Double Effet Inox

Lavage ou remontage

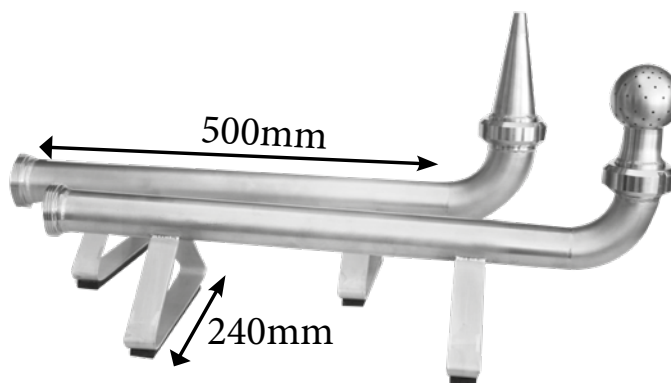
Dn	Inox 304
Femelle 40 Macon	Réf : APDOUB40
Femelle 50 Macon	Réf : APDOUB50



## Traineau de détartrage Inox

Avec Cône brise jet ou Boule de lavage

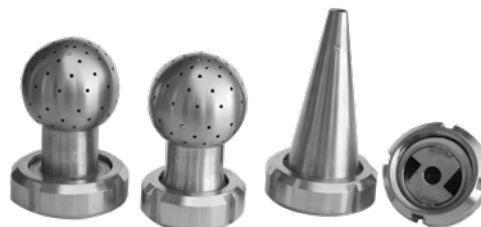
Dn	Référence
40 Macon avec Cône	TRAIN40
50 Macon avec Cône	TRAIN50
40 Macon avec Boule	TRAIN40BOULE
50 Macon avec Boule	TRAIN50BOULE



## Cone Brise jet et Boule

vendus seuls

Dn	Référence
Cône F40 Macon	Réf: CONEF40
Cône F50 Macon	Réf: CONEF50
Boule F40 Macon	Réf: BOULEF40
Boule F50 Macon	Réf: BOULEF50



## Allonge Inox Mâle Femelle

Dn	Référence
40 Macon , Lg.500 mm	ALLONMF40500
40 Macon , Lg.1000 mm	ALLONMF401000
50 Macon , Lg. 500 mm	ALLONMF50500
50 Macon, Lg. 1000 mm	ALLONMF501000



## Balle Mousse RG250

Pour le nettoyage des tuyaux et des canalisations

Dn	Référence
DN 40	BALMOU40
DN50	BALMOU50
DN60	BALMOU60
DN70	BALMOU70
DN80	BALMOU80
DN100	BALMOU100
DN120	BALMOU120
DN150	BALMOU150



## Pige Cuve Inox

9 dents, coupelle d'enfoncement,  
Longueur: 1 600 mm

Référence

PIGECUVE



## Preneur d'Échantillon à Moût

Permet de prélever les échantillons à  
travers le chapeau de marc  
Longueur: environ 2,5m

Référence

PIPMOUT



## Chapeau Chinois

Disque Ø 340 mm

Dn	Inox 316L
Mâle 40 Macon	Réf : CHAPCHIN040
Mâle 50 Macon	Réf : CHAPCHIN050





# MATÉRIEL DE CHAIS

## Chapeau Chinois Inversé pour le Débourage

A poser sur le chapeau de marc, permet de débourber proprement  
Disque Ø 340 mm

Dn	Inox 316L
Mâle 40 Macon	Réf : CHAPCHIINV40
Mâle 50 Macon	Réf : CHAPCHIINV50



## Jonction d'aération Inox

Oxygénation des vins  
Tube poreux longueur 100 mm, butée anti rayure côté femelle à mettre côté aspiration de la pompe

Dn	Inox 316L
MF40 Macon	Réf : MANCHAER40
MF50 Macon	Réf : MANCHAER50
MF70 Macon	Réf : MANCHAER70



## Kit Injecteur de Colle

Mâle / femelle macon, venturi pour injection de produit de collage, vanne et raccord inox DN15, 1m50 tuyau alimentaire, collier de serrage et tube inox biseauté

Dn	Inox 316L
MF40 Macon	Réf : KITCOL40
MF50 Macon	Réf : KITCOL50
MF70 Macon	Réf : KITCOL70



**MACON**

## Injecteur de Colle et Gaz

Tube Inox M/F Longueur 150 mm, Vanne 1/4 de tour Inox, raccord rapide, piquage pour visser une bougie poreuse

Dn	Inox 316L
MF40 Macon	Réf : INJSIMP40
MF50 Macon	Réf : INJSIMP50
MF70 Macon	Réf : INJSIMP70



**SMS**

## Injecteur de Colle et Gaz

Mâle / Femelle SMS

Dn	Inox 316L
MF38 SMS	Réf : SMSINJ38
MF51 SMS	Réf : SMSINJ51
MF76 SMS	Réf : SMSINJ76



**DIN**

## Injecteur de Colle et Gaz

Mâle / Femelle DIN

Dn	Inox 316L
MF40 DIN	Réf : DININJ40
MF50 DIN	Réf : DININJ50
MF65 DIN	Réf : DININJ65



## Mir'Inject

Le croisement d'un mireur avec un injecteur donne naissance à « Mir'Inject»

Vanne 1/4 de tour Inox, raccord pour tuyau Ø 7,3 mm, piquage pour visser bougie

Dn	Inox 316L
MF40 Macon	Réf : MIRINJECT40
MF50 Macon	Réf : MIRINJECT50
MF70 Macon	Réf : MIRINJECT70

Bougie vendue séparément



## Bougie Poreuse 1,2 µ

Femelle 1/4", Inox sans soudure

Inox 316L	
Lg 80 mm	Réf: BOUFRIT
Lg 130 mm	Réf: BOUFRIT100



## Diffuseur poreux 1,2 µ Lesté

**NOUVEAU**

Diffusion de gaz sans canne de remontage.

Partie poreuse Ø 23mm, Longueur 150mm + partie lesté  
Longueur 150mm - Raccord pour tuyau Ø8

Inox 316L
Réf: DIFLEST



## Raccord rapide injecteurs

	Référence
Coupleur Femelle série 23 cannelé D10 (1)	F23CAN10
Coupleur Femelle série 23 cannelé D8 (2)	F23CAN8
Raccord mâle série 23 mâle 1/4" (3)	M23M1/4
Raccord Mâle série 23 cannelé D10 (4)	M23CAN10
Raccord Mâle série 23 cannelé D8 (5)	M23CAN8



## Clapet anti-retour Inox

Inox 304	
F/F 1/4"	Réf: CLAPIN

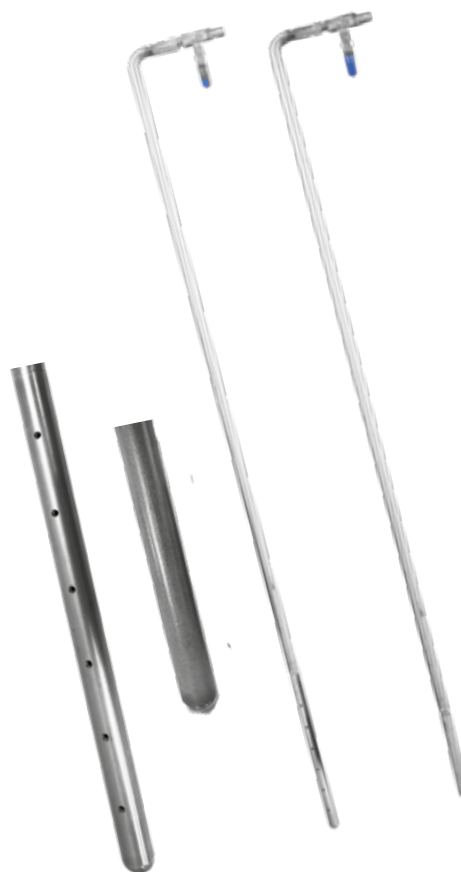


## Canne de Remontage par le Haut

Longueur 2 000 mm, démontable en 2 parties,  
Vanne 1/4 de tour inox, embout cannelé, clapet anti retour inox

Inox 316L	
Avec embout micro-perforé, Lg 200 mm	Réf : CANREMHSP
Avec embout poreux Lg 100 mm	Réf : CANREMHPOR

Inox 316L	
Embout micro-perforé vendu seul, Lg 200 mm	Réf : EMBPERFCH
Embout poreux vendu seul, Lg 100 mm	Réf : EMBPORCH
Allonge 500 mm	Réf : ALLCANH500
Allonge 1000 mm	Réf : ALLCANH1000



**MACON**

## Canne de Remontage par le Bas

Longueur 1 000 mm, tube excentré pour passage à travers Vanne papillon, presse étoupe, Vanne 1/4 de tour inox, embout cannelé, clapet anti retour inox

Inox 316L	
Femelle 40 Macon Avec embout micro-perforé, Lg 200 mm	Réf : CANREMBSP40
Femelle 40 Macon Avec embout poreux Lg 100 mm	Réf : CANREMBSP40POR
Femelle 50 Macon Avec embout micro-perforé, Lg 200 mm	Réf : CANREMBSP
Femelle 50 Macon Avec embout poreux Lg 100 mm	Réf : CANREMBSPPOR

Inox 316L	
Embout micro-perforé vendu seul, Lg 200 mm	Réf : EMBPERFCB
Embout poreux vendu seul, Lg 100 mm	Réf : EMBPORCB
Allonge 500 mm	Réf : ALLCANB500
Allonge 1000 mm	Réf : ALLCANB1000



## Tromblon Diffuseur pour Neige Carbonique

Tromblon à gâchette avec flexible tressé inox  
PTFE, câble anti-fouet et ressort anti torsion  
Disque de rupture pour plus de sécurité

Référence	
Complet avec Lg flexible 5m	TROMB5
Complet avec Lg flexible 10m	TROMB10

Référence	
Flexible seul Lg 5m	FLEXITROM5
Flexible seul Lg 10m	FLEXITROM10
Cône noir seul	CONTROMB
Pistolet gâchette seul	PISTTROMB
Cône + Pistolet gâchette	TROMBSEUL
Joint fibre pour flexible inox	JTFLEXTROMB
Joint téflon pour tromblon	JTTEFTROMB



## Détendeur Pression Azote CO<sub>2</sub>

Pression 0/16 bar, débit en Nm<sup>3</sup>/H:45  
Volant de réglage imperdable, soupape de sécurité laiton,  
capot de protection en caoutchouc

Référence
DETN2



## Détendeur Pression Oxygène

Pression 0/16 bar, débit en Nm<sup>3</sup>/H:45  
Volant de réglage imperdable, soupape de sécurité laiton,  
capot de protection en caoutchouc

Référence
DETOX



## Détendeur Débitre Azote CO<sub>2</sub>

Débit en L/min:0/32  
Volant de réglage imperdable, soupape de sécurité laiton, capot de  
protection en caoutchouc

Référence
DEBI



## Pièces détachées Détendeur

Référence	
Manomètre 0-16 bar	MANO016
Manomètre 0-315 bar	MANO0315
Raccord femelle Détendeur	RACFEMDET
Queue d'entrée pour détendeur	QUEUEDET



## Détendeur Débitre Oxygène

De 0,5 à 6 L/min - 3,5 Bars

Référence

DETDEBCOL6



## Réchauffeur CO<sub>2</sub>

Réchauffeur Spécial pour la mise en œuvre du CO<sub>2</sub>, à partir d'une bouteille afin d'éviter le refroidissement ou gel du détendeur et de l'installation. Permet de réchauffer et de maintenir le CO<sub>2</sub> en phase gazeuse. Montage entre la bouteille de gaz neutre et le détendeur.  
125 watts - 220 volts

Référence

RECHAUF125



## Débitre à Flotteur

N<sub>2</sub> NL/min - 4 bar 10/120  
CO<sub>2</sub> NL/min - 4 bar 10/100

Référence

DEBIFLOT

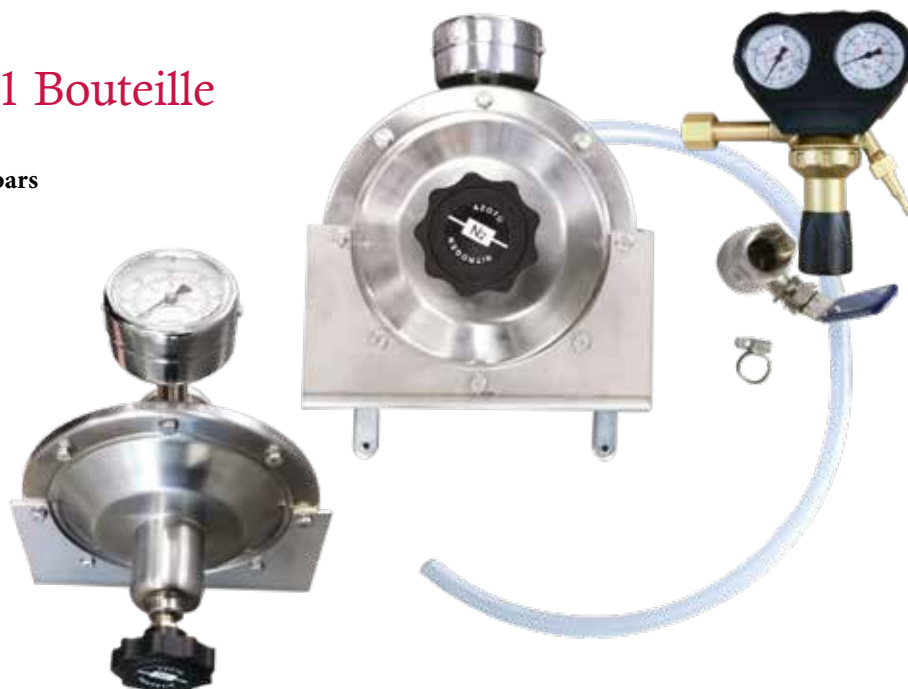


## Kit Basse Pression 1 Bouteille

1m de tuyau alimentaire + collier  
1 détendeur basse pression 0/60 mbars  
1 détendeur azote/co2  
1 vanne 1/4 de tour  
1 support

Référence

VINIP1



## Détendeur Basse Pression 0/60 mbars

Avec support

Référence

DETBP



## Soupape Surpression / Dépression Inox

5/35 mbars - Mâle GAS 1"1/4

Permet d'éviter les surpressions ou les dépressions sur des circuits de gaz ou sur des cuves

Référence

LV1



## Diable pour Bouteille de Gaz

Ø bouteille maxi 280mm

Profondeur bavette: 220mm

Roue pneumatique ø 260 mm

Roue C/C Ø250mm

Fixation des bouteilles par 2 chaînes de sécurité

Dn	Référence
Roues Pneumatique (1)	CP180G
Roues CC (2)	CP180D



# MATÉRIEL DE CHAIS

## Drapeau à circuit pré formé inox 304

Largeur 370mm

Longueur (mm)	Surface m <sup>2</sup>	Référence
600	0,45	DRAP0640
800	0,60	DRAP0840
1000	0,75	DRAP1040
1200	0,90	DRAP1240
1400	1,04	DRAP1440
1600	1,19	DRAP1640
1800	1,34	DRAP1840
2000	1,49	DRAP2040
2500	1,87	DRAP2540



Largeur 470mm

Longueur (mm)	Surface m <sup>2</sup>	Référence
600	0,57	DRAP650
800	0,76	DRAP0850
1000	0,95	DRAP1050
1200	1,14	DRAP1250
1400	1,33	DRAP1450
1600	1,52	DRAP1650
1800	1,71	DRAP1850
2000	1,90	DRAP2050
2500	2,38	DRAP2550

## Raccords Automatiques

Dn	Référence
Coupleur DN19 Cannelé avec clapet anti-retour (1)	JLK55
Coupleur DN19 Cannelé sans clapet anti-retour (2)	JL55
Embout Mâle - passage libre 1/2" (3)	AL22
Embout Mâle - passage libre 3/4" (4)	AL44
Embout Femelle taraudé 1/2" (5)	NL22
Embout Femelle taraudé 3/4" (6)	NL44
Embout Femelle taraudé 1" (7)	NL55
Embout cannelé DN19 pour coupleur (8)	DL55



1 2 3,4 5,6,7 8

## Maillon Rapide Inox 316

Ø 4mm

Référence  
MANILLE



## Chaînette maillon long A4 Inox 316

Ø 4mm, int 32x8, vendu par 25m

Référence  
CHAÎNE



## Résistance Chauffante pour Cuve

**CABLE ALIMENTAIRE ÉTANCHE**

Longueur 10M, boîtier inox étanche, Ø 105mm, tension triphasée 230/400v + terre

Puissance	Longueur	Référence
4500 W	900mm	THERM4.5
6000 W	1100mm	THERM6
9000 W	1500mm	THERM9



## Baladeuse 24 volts IP44

Conforme aux normes professionnelles CE  
Grille de protection, globe transparent,  
poignée caoutchouc, crochet de suspension  
10 m câble H07RNF 2x1 fiche hypra 24volts

Référence

BAL62213



Référence

GLOBBAL

## Ampoule 24 volts

Standard E27

Référence

AMP24



## Ampoule 24 volts LED

Ampoule 24 volts AC/DC douille E 27,  
puissance 7w - 550 lumens

Référence

AMPLED24



Bulbe en plastique

## Baladeuse de travail LED Étanche IP65

Droite, pliable, rechargeable et magnétique de 500lm

LED haute efficacité :

- Double source lumineuse - LED COB à l'avant et LED haute puissance sur le dessus
- La LED COB fournit une luminosité de 50 % et 100 %.
- La lampe LED haute puissance supérieure peut être utilisée comme lampe de poche pour les zones de travail étroites

Fonction de mémorisation de la luminosité :

- Le réglage est enregistré après 5 secondes d'activation
- Le réglage enregistré est rappelé lors de la prochaine activation de l'appareil.

Conception multifonctionnelle :

- Support flexible à 180 degrés
- Aimant de montage robuste
- Le crochet encastré peut pivoter pour être suspendu et transporté 360°
- Le réflecteur fluorescent phosphorescent permet de la repérer facilement dans l'obscurité.
- La lumière clignote pour signaler que la batterie est faible avant qu'elle ne s'épuise.
- Base de chargement avec aimant et trous de fixation (vis incluses)
- Résistant à la poussière et à l'eau (IK07/IP65)
- Résistant aux chocs dus aux chutes

Référence

BALLED

NOUVEAU

### SPÉCIFICATIONS TECHNIQUES

LED COB haute efficacité  
Avant : 250/500 lumen (étape 1/2)  
Dessus : 150 lumens  
5h/2,5h/5h d'autonomie  
(Étape frontale 1/2/top)  
2-3h de charge  
Câble USB : 1m Mini DC  
Entrée : 5V 1.5A  
Adaptateur inclus  
Batterie Li-ion 3,8V 3000mAh.  
IP65 / IK07  
433g  
46 x 28 x 230mm



## Spot à LED Étanche IP67

Rechargeable et magnétique pour usage intensif 2000lm

NOUVEAU

LED COB à haut rendement :

- La luminosité est réglable sur cinq niveaux.
- Une barre d'indication indique le niveau sélectionné

Conception multifonctionnelle :

- Le réflecteur fluorescent phosphorescent permet de localiser facilement la lampe dans l'obscurité.
- Lecture visuelle de la durée de vie restante de la batterie
- Un aimant puissant permet de fixer

solidement la lampe sur toute surface métallique.

- Poignée mobile
- Les lumières clignent pour signaler que la batterie est faible avant qu'elle ne s'épuise.

Conception durable :

- Le boîtier en aluminium de haute qualité est résistant aux chocs
- Résistant à la poussière et à l'eau (IP67)
- Résistant aux chutes

### SPÉCIFICATIONS TECHNIQUES

LED COB haute efficacité  
400/800/1200/1600/2000 lumens  
2.5-15h d'autonomie  
3-4h de charge  
Câble USB : 1,5m CC  
Entrée : 8.4V 2.4A  
Chargeur inclus  
Batterie Li-ion 7.2V 6000mAh  
Sortie du câble d'alimentation 5V 1A  
IP67  
950g  
159 x 121 x 47mm



Référence

SPOTLED



## Lampe bâton à LED Étanche IP54

Rechargeable et magnétique 400lm

**NOUVEAU**

Grâce à sa conception compacte et ultra-mince, la lampe bâton légère est confortable à porter dans la poche, prête à être utilisée pour les tâches d'inspection quotidiennes.

LED haute efficacité :

- La LED COB avant fournit une lumière allant jusqu'à 400lm
- La lampe LED haute puissance supérieure de 100lm peut être utilisée comme une lampe de poche pour des zones de travail étroites

Conception multifonctionnelle:

- Aimants intégrés puissants pour une utilisation en mode mains libres
- Le réflecteur fluorescent phosphorescent permet de localiser facilement la lampe dans l'obscurité.
- Une jauge intelligente vous tient informé du niveau de la batterie
- La lumière clignote comme un avertissement de faible puissance avant que la batterie ne s'épuise.
- Résistante à la poussière et à l'eau (IP54)

Fonction de mémorisation de la luminosité :

- Le réglage est enregistré après 5 secondes d'activation
- Le réglage enregistré est rappelé lors de la prochaine activation de l'appareil.

### SPÉCIFICATIONS TECHNIQUES

LED COB haute efficacité  
LED haute puissance  
LED COB avant : 200/400lm  
LED haute puissance supérieure : 100lm  
4/2/5h d'autonomie (étape 1/2/top)  
3-4h de charge  
Câble USB : 1m Mini DC  
Entrée : 5V 1.5A  
Adaptateur non inclus  
Batterie Li-poly 3,7V 1200mAh  
IP54 / IK07  
35 x 12 x 200mm  
102g



### Référence

LAMPBATON

## Lampe stylo à LED Étanche IP20

Rechargeable et magnétique 150lm

**NOUVEAU**

La nouvelle série de stylos lumineux combine plusieurs fonctions en un seul stylo lumineux compact. Elle offre plus d'applications grâce à la lumière diffuse, la lumière ponctuelle. De plus, le nouveau clip magnétique et rotatif est conçu pour être utilisé en libérant vos mains.

LED COB haute efficacité :

- La LED COB avant fournit une luminosité de 150/75lm.

Conception multifonctionnelle :

- Le clip innovant, doté d'aimants puissants, peut être tourné de 120°, offrant ainsi plus d'angles d'utilisation.
- La lumière clignote comme un avertissement de faible puissance avant que la batterie ne s'épuise.
- Le témoin de charge rouge s'allume pendant la charge

Fonction de mémorisation de la luminosité :

- Le réglage est enregistré après 5 secondes d'activation
- Le réglage enregistré est rappelé lors de la prochaine activation de l'appareil.

### SPÉCIFICATIONS TECHNIQUES

LED COB haute efficacité  
LED haute puissance  
LED COB avant : 75/150lm  
LED haute puissance inférieure : 100 lm  
4/2/2.5h d'autonomie (étape 1/2/bas)  
2-3h de charge  
Câble USB : 1m Mini DC  
Entrée : 5V 1.5A  
Adaptateur non inclus  
Batterie Li-poly 3,7V 600mAh  
IP20 / IK07  
16 x 19 x 149mm  
50g



### Référence

LAMPSTYLO

## Lampe frontale à LED Étanche IP65

Détachable et rechargeable et magnétique 120lm

**NOUVEAU**

Conception multifonctionnelle

- Les lampes frontales peuvent être détachées et utilisées séparément.
- Le dos magnétique adhère à toute surface métallique.
- Le réflecteur fluorescent phosphorescent permet de localiser facilement la lampe dans l'obscurité.
- Résistante à la poussière et à l'eau (IP65)
- Résistante aux chocs dus aux chutes
- Les lampes clignent pour signaler que la batterie est faible avant qu'elle ne s'épuise.

Fonction de mémorisation de la luminosité

- Le réglage est enregistré après 5 secondes d'activation
- Le réglage enregistré est rappelé lors de la prochaine activation de l'appareil.

### SPÉCIFICATIONS TECHNIQUES

LED COB haute efficacité  
60/120 lumen (étape 1/2)  
5h/2.5h d'autonomie (étape 1/2)  
2-3h de charge  
Câble USB : 1m Mini DC  
Entrée : 5V 1.5A  
Adaptateur inclus  
Batterie Li-poly 3,7V 800mAh  
IP65  
163g  
94 x 43 x 37mm



### Référence

LAMPFRONTALS

# ARTICLE DE CHAIS

## Lampe Frontale à LED rechargeable

De 80 à 350 lumen, fonction zoom de 200-500m, 3 modes d'éclairage, support pivotant, 2 accus, 6800 mAh et chargeur 220v - NON ÉTANCHE

Référence

LAMPFRONTLED



## Bandeau Frontal à Led étanche IP44 **NOUVEAU**

Capteur automatique Marche/Arrêt, alimentation 3,7V-8W, Batterie rechargeable incluse 3,7V DC 1200mAh Li-on, Chargeur USB 4 modes d'éclairage différents, 320 lumen

Référence

BANDFRONT



## Fiches, Prises, Socles Muraux



Référence

Fiche 3P+T 16A

Prise 3P + T 16A

Fiche 3P + T 32A

Prise 3P + T 32A

Fiche 2P 16A 24V

Prise 2P 16A 24V



Référence

Socle mural 3P + T 16A

Socle mural 3P + T 32A

Socle mural 2P 16A24V

HYPRAMURAL38016A

HYPRAMURAL38032A

HYPRAMURAL2416A

## Câble caoutchouc H07 RNF 4G2,5 **NOUVEAU**

Vendu par rouleau de 25m

Référence

CABLE



## Mesure Roulante Bi-matière Bimaflex

Blocage 3 points : 1 bouton permanent et 2 poussoirs. Boîtier anti choc, bimatière, ABS, surmoulé élastomère. Ruban revêtement nylon haute résistance, clip ceinture et dragonne. Class II, CE, Reach

3M

Référence

A l'unité

3M

Par boîte de 12

3M12

5M

Référence

A l'unité

5M

Par boîte de 12

5M12



# ARTICLE DE CHAIS

## Cutter Plastique avec Armature Métal

Blocage par bouton poussoir, lame séparé 18mm, armature métal

Cutter	Référence
A l'unité	CUTTERPLAST
Par boîte de 10	CUTTERPLAST10
Etui de 10 lames	LAMCUTP



## Cutter Lame rétractable

Boîtier métal, lame droite

Cutter	Référence
A l'unité	CUTTER
Par boîte de 10	CUTTER10
Etui de 10 lames	LAMCUTM



## Ardoise Naturelle (craie)

Cadre bois, une face quadrillée, une face unie avec trou de suspension

Référence
ARDBOIS



## Ardoise Adhésive pour Cuve

185mm x 170mm

Référence
ARDAD



## Boîte de 100 craies Blanches

Référence
CRAIGM



## Feutre-Craie Effaçable

Marquage sur tout type de support (inox, plastique, verre, béton,...)

	Référence
5 feutres craies blanc	FEUTCRAIBLAN
5 feutres craies couleur	FEUTCRAICOUL



## Ardoise Blanche (feutre effaçable)

Cadre plastique, une face quadrillée, une face unie avec anneau de suspension

Référence
ARDFEUT



## Blister de 4 Marqueurs Effaçables à sec

Référence
MARQUEUR



## ARTICLE DE CHAIS

### Spatule Blanche alimentaire 600mm

Référence

SPAT60



### Fouet Inox

50cm - 8 fils

Référence

FOUET



### Ecumoire Inox

Permet d'enlever ce qui est en suspension sur le vin

Ø 200mm

Longueur 610mm

Maille fine

Référence

ECUMOIRE



### Mélangeur Inox pour Perçuse

A monter sur perceuse, permet de mélanger facilement bentonite ou autres produits.  
Disque de protection contre la remontée du produit vers le mandrin de la perceuse

Inox 316L

Réf : MELINPERC

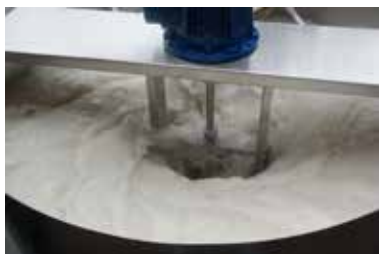


### Bac Mélangeur Inox 304 Vitesse Lente

Volume 500L environ, montée sur 4 roulettes 2 pivotantes avec freins et 2 fixes, raccord entrée/sorti 40 macon, fond incliné 10%, tablette inox repose sac, hélice avec grille de protection, moteur 1,5 kw - 380V - 900 trs/min, avec protection thermique, dimension : Ø 1000 H 650 sans les roues

Référence

BACMEL500STD



## Seau Inox Gradué

Fond renforcé, prise en main aisée  
12L

Référence

SEAUIN12



## Bonde Polycarbonate **NOUVEAU**

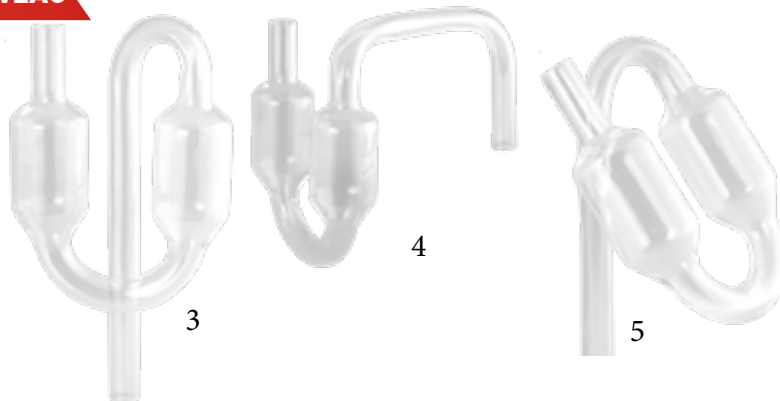
Les bondes siphonides sont utilisées pour assurer la protection contre l'oxydation de l'interface vin / atmosphère dans les cheminées des cuves

Référence

Bonde verticale (3) BONDVERT3

Bonde coudée 90° (4) BONDCOU904

Bonde coudée 45° (5) BONDCOU455



## Bonde Silicone **NOUVEAU**

Alimentaire - 55 x 43 x H50mm

Référence

BONDSIL



## Entonnoir Inox 304

Avec poignée et filtre amovible

Ø

Référence

130mm ENTOIN13

150mm ENTOIN15

200mm ENTOIN20

250mm ENTOIN25

Filtre seul pour Ø130 et Ø150mm FILT1315

Filtre seul pour Ø200 et Ø250mm FILT2025



## Plongeur Inox Fixe pour Fût

Vis de réglage sur le bas Mâle 40 macon

Inox 316L	
Lg 800mm	PLONIN800
Lg 1000mm	PLONIN
Lg 1200mm	PLONIN1200



## Plongeur Inox Flexible pour Fût

Vis de réglage sur le bas Mâle 40 macon

Inox 316L	
Lg 800mm	PLONIN800FLEX
Lg 1000mm	PLONINFLEX
Lg 1200mm	PLONIN1200FLEX

## Régulateur thermique flexible pour fût

Convient aux barriques empilées, échange thermique eau chaude / eau froide.  
Arrivée d'eau avec vanne 3/4". Sortie avec raccord Mâle 3/4"

Inox 316L	
Lg 800 pour barrique 225/300L	Réf: REGULTHER800
Lg 1200 pour barrique 500/600L	Réf: REGULTHER1200



## Pipette Verre avec poignée

Référence	
Droite 55cm	PIPD55
Courbé 55cm	PIPC55



## Dodine Inox

Inox 316L

Dodine simple  
Lg 1100mm      Réf : DODS

Dodine Articulée  
Lg 1300mm      Réf : DODA



## Pistolet Entonneur Inox pour Barrique

Mâle 40 macon, cône silicone rouge et bouton de blocage, Ø 40mm grand passage

Référence

PISTENT



## Pistolet de Remplissage

Mâle 1" Gas  
Pour bidon ou bouteille livré avec une allonge inox Ø 28 +  
une allonge inox Ø 18

Référence

PISTIN



## Pistolet déboucheur à Aiguille

Pistolet déboucheur inox à aiguille, air pneumatique ou gaz neutre, pression constante mini 6 bar, maxi 8 bar, air comprimé filtré, rendement théorique entre 400 et 500 bouteilles/heure, conforme normes CE

Référence

PISTDEB

Référence

AIGUI



## Canne de Soutirage à l'Air

Fonctionne à l'air comprimé basse pression ou gaz neutre, raccord mâle 40 macon, longueur 800mm, vis de réglage, fermeture par bonde silicone

	Référence
Canne	CANSOUTAZ
Rallonge Canne pour Fût 500/600 litres	RALCANSOUTAZ
Bonde silicone	BONDCANSOUTAZ



## Canne de Lavage pour Barrique

Avec boule perçage total  
Vanne 1/4 de tour pour arrivée  
Sortie en 40 Macon

Référence
CANLAVBAR



## Boucheuse Rapid 15

Hauteur maxi bouteille 330mm (75cl et Magnum), pour bouchons liège et synthétiques, bouchage très précis et fiable grâce au compresseur à 4 mors, pieds démontables pour faciliter le transport

Bouchons :  $\varnothing \leq 26\text{mm}$ , H < 47mm

Bouteilles:  $\varnothing \leq 80\text{mm}$ , H215 - 330mm

Goulot :  $\leq 18\text{mm}$

Référence
RAPID15



## Pince à BIB

Pince pour fermer les robinets de poche souple.

Référence
PINCEBIB



## Prise échantillon pour Bouteille

Longueur: 1356mm

Couple support bouteille  $\varnothing$  int 85mm

	Référence
1 BOUTEILLE	PRISEECHAN
2 BOUTEILLES	PRISEECHAN2B
4 BOUTEILLES	PRISEECHAN4B





## Filtres Reps Inox

Mâle / femelle macon, démontable facilement pour le nettoyage, grille diamètre ext 128mm, surface de filtration 95cm<sup>2</sup>

	Référence
Fitre 40 macon sans grille	REPS40
Filtre 50 macon sans grille	REPS50
Filtre 70 macon sans grille	REPS70
Grille 1mm ou 1000µ	GRREP1
Grille 0,5mm ou 500 µ	GRREP05
Grille 2mm + reps 50µ + grille 2mm	GRREP50
Joint de rechange	JTREPS

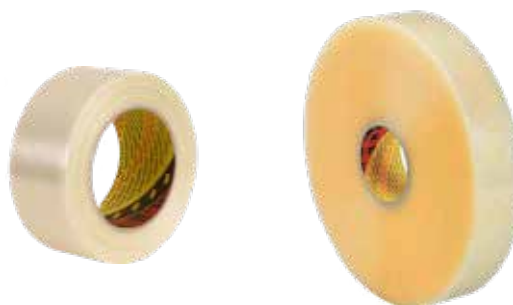


## Adhésif

**NOUVEAU**

Adhésif 3M, réf 371

	Référence
48mm x 100m transparent, Par carton de 36	ADTRANS
48mm x 990m transparent, Par carton de 6	ADMACH



## Dévidoir Adhésif

**NOUVEAU**

Dévidoir pour adhésif Largueur 50mm - avec frein

Référence
DEVAD



## Film étirable manuel

**NOUVEAU**

28µ -rouleau de 200m, carton de 6 rouleaux

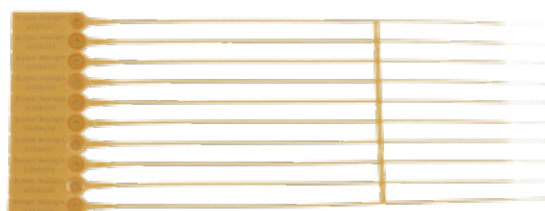
	Référence
Transparent	FILM28
Noir	FILMNOIR



## Scellé PLASTIQUE

Lg 470mm - platine 60x22mm, insert métallique anti retour (résistance à la traction de 30kg), paquet de 100 pièces

Référence
PLOMBPLAST



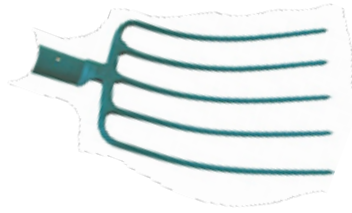
# ARTICLE DE CHAIS

## Fourche Fer 5 Dents

Larg 25cm x Long 30 cm

Référence

FOUR5



## Pelle à Marc

Aluminium, sans manche  
Larg 36cm x Long 42cm

Référence

PELVEND



## Croc fer 4 dents

Larg 20cm x Long 20cm

Référence

CRO4



## Manche Bois

Droit Ø 40mm

Lg	Référence
100cm + poignée	MANCHPOI
130 cm	MANPEL
150 cm	MANCRO



## Corde Drisse Nylon

8 fuseaux, traitée anti UV, bobine de 100m

Ø	Résistance	Référence
Ø 4mm	Résistance 290kg environ	DRIS04
Ø 5mm	Résistance 450kg environ	DRIS05
Ø 6mm	Résistance 650kg environ	DRIS06
Ø 8mm	Résistance 1090kg environ	DRIS08
Ø 10mm	Résistance 1600kg environ	DRIS10
Ø 12mm	Résistance 2400kg environ	DRIS12
Ø 14mm	Résistance 2800kg environ	DRIS14



## Epinette à Vendange

Bout rond, lame crantée

Référence

EPINETTE



## Sécateur Vigneron

Poignée métal incurvée noire

Référence

SECATNOIR

Ressort de rechange

Référence

RESSEC



# ARTICLE DE CHAIS

## Joint Porte de Cuve Silicone

Beige 45 SH - FDA - Rouleaux de 25m

Dimensions	Référence
Rectangle 15x10mm	JTAL1510
Rectangle 14,5x12mm	JTAL14,512
Rectangle 20x10mm	JTAL2010
Carré 14x14mm	JTAL1414
Carré 15x15mm	JTAL1515
1/2 Rond Base 14 x H16mm	JTAL1/2ROND
1/2 Rond Base 12 x H14mm	JTAL1/2RONDB12H14
Joint Trapézoïdal 15x12x12x12	JTTRAPEZ



## Colle silicone RTV108

Colle spécifique pour coller les joints de porte en silicone  
Contact alimentaire  
Tube 82,8ml

Référence
E43



## Bande Mousse pour Benne à Vendange

Référence	Référence
30/5 BM305	40/10 BM4010
30/10 BM3010	40/20 BM4020
30/15 BM3015	50/20 BM5020
30/20 BM3020	60/20 BM6020
30/30 BM3030	Corde Ø25 BOUD25
	Corde Ø30 BOUD30



## Colle Bostik 1400

Néoprène

Référence
BOSTTUB
BOSTPOT



## Cartouche de Graisse Alimentaire 400g

	Référence
A l'unité	GRAISALC
Par carton de 24 pièces	GRAISALC24



## Pompe à Graisse Standard

Référence
POMPGRAIS



## Cartouche de Graisse Blonde Multiservice Non alimentaire - 400g

	Référence
A l'unité	GRAISORD
Par carton de 24 pièces	GRAISORD24



## Graisse Alimentaire

Aérosol 650ml

Référence
BOMBGRAIS



## Pot de Graisse Alimentaire

1L

Référence
GRAISALP



# ARTICLE DE CHAIS

## Bâton de Graisse pour Pressoir

STD Blanc boîte de 35 bâtons

Référence

BATPRESS



PM Blanc boîte de 25 bâtons

Référence

BATPRESSPM

€ HT

55,30

## Mastic Silicone Alimentaire

310ml

Référence

CARTSIL



## Huile Alimentaire

Aérosol 650ml

Référence

HUIL



## Dégrippant Alimentaire

Aérosol 650mm

Référence

DEGRIPAL



## Peinture Alimentaire Rouge pour Benne

Contact temporaire

Référence

Pot de 1kg

DEVIPEINT1

Pot de 3kg

DEVIPEINT3



## Dilupeint

Diluant pour peinture alimentaire  
Flacon de 1L

Référence

DILU



# ARTICLE DE CHAIS

## Pompe à Air Inox pour Chambre à Air

Avec manomètre 0/+1,5 bar (zone verte de gonflage), mollette de serrage laiton

Référence
MANOPOMP
VOLANTPOMPAIR
JTPOMPAIR



Référence	
A l'unité	POMPINOX
Par carton de 50	POMPINOX50



## Clapet Évent à Bille

Référence	
350 hl/h (1)	SOUPAPM3342
350 hl/h (2)	SOUPAPM4049
450 hl/h (3)	SOUPAMM3342
450 hl/h (4)	SOUPAMM4049
500hl/h (5)	SOUPAGM5060



## Chambre à Air Double Lèvre Noire

Profil U épaisseur 2,5mm, matière EPDM, CONFORME FDA, pression maxi 2,5 bar

Ø	Référence
500	CHAMBRENF0500
550	CHAMBRENF0550
600	CHAMBRENF0600
650	CHAMBRENF0650
700	CHAMBRENF0700
800	CHAMBRENF0800
900	CHAMBRENF0900
1 000	CHAMBRENF1000
1 100	CHAMBRENF1100
1 200	CHAMBRENF1200
1 300	CHAMBRENF1300
1 400	CHAMBRENF1400

Ø	Référence
1 500	CHAMBRENF1500
1 600	CHAMBRENF1600
1 700	CHAMBRENF1700
1 800	CHAMBRENF1800
1 900	CHAMBRENF1900
2 000	CHAMBRENF2000
2 100	CHAMBRENF2100
2 200	CHAMBRENF2200
2 300	CHAMBRENF2300
2 400	CHAMBRENF2400
2 500	CHAMBRENF2500



## Chambre à Air Simple Noire Conforme FDA

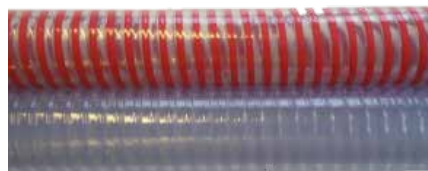
Pression d'Utilisation 0,5 /0,8 bar

Ø	Référence
400	CHAMBRESIMPLE400
450	CHAMBRESIMPLE450
500	CHAMBRESIMPLE500
600	CHAMBRESIMPLE600
700	CHAMBRESIMPLE700
750	CHAMBRESIMPLE750
800	CHAMBRESIMPLE800
900	CHAMBRESIMPLE900
950	CHAMBRESIMPLE950
1 000	CHAMBRESIMPLE1000
1 100	CHAMBRESIMPLE1100
1 200	CHAMBRESIMPLE1200
1 300	CHAMBRESIMPLE1300

Ø	Référence
1 400	CHAMBRESIMPLE1400
1 500	CHAMBRESIMPLE1500
1 600	CHAMBRESIMPLE1600
1 700	CHAMBRESIMPLE1700
1 800	CHAMBRESIMPLE1800
1 900	CHAMBRESIMPLE1900
2 000	CHAMBRESIMPLE2000
2 100	CHAMBRESIMPLE2100
2 200	CHAMBRESIMPLE2200
2 300	CHAMBRESIMPLE2300
2 400	CHAMBRESIMPLE2400
2 500	CHAMBRESIMPLE2500



# ARTICLE DE CHAIS



## Vin'O'Flex TgS

**UTILISATION :** Tuyau pour aspiration / refoulement de produits alimentaires (vin, bière, moût, vinaigre, alcool jusqu'à 50% vol. et certains produits chimiques).

Tuyau Très Grande Souplesse résistant aux agents atmosphériques.

**TUBE INTÉRIEUR:** Tube PVC alimentaire translucide Lisse, sans zone de rétention.

**ARMATURE EXTÉRIEURE:** Spire PVC Rouge ou Transparente noyée dans la masse, entièrement lisse, pour faciliter le déplacement du tuyau sur diverses surfaces.

**TEMPÉRATURE:** -10°C + 60°C.

**NORME:** conformément à la réglementation n°2023/2006 de la Commission Européenne, n°1935/2004 du Parlement et du Conseil Européen et n°10/2011 de la Commission Européenne.

Rouleau de 25m

Ø Int. (mm)	Ep. Paroi (mm)	P.S (bar)	Poids (kg/m)	R.Courb. (mm)	Vide (M/H2O)	Couleur	Référence
40	4,3	4	0,720	200	9	Rouge Transparent	IDRO040SPH IDRO040TRANS
50	4,5	4	1,05	280	9	Rouge Transparent	IDRO050SPH IDRO050TRANS
60	4,7	4	1,300	380	9	Rouge Transparent	IDRO060SPH IDRO060TRANS
70	5,1	3	1,650	420	9	Rouge Transparent	IDRO070SPH IDRO070TRANS
80	6,0	3	1,870	400	9	Rouge	IDRO080SPH
100	7	2	2,700	640	9	Rouge	IDRO242100
120	7	2	3,400	900	9	Rouge	IDRO242120
150	8,5	2	5,355	950	9	Rouge	IDRO242150



## Vin'O'Flex Métal

**UTILISATION :** Aspiration / refoulement de produits alimentaires et industriels, liquides alcooliques jusqu'à 50% vol. Tuyau robuste et d'une grande flexibilité. Dépotage de l'air, pompes à vide, nettoyage canalisation etc...

**TUBE:** PVC alimentaire translucide lisse SANS PHTALATE

**ARMATURE:** Spire acier galvanisé

**TEMPÉRATURE:** -10°C +60°C

**NORME:** conformément à la réglementation n°2023/2006 de la Commission Européenne, n°1935/2004 du Parlement et du Conseil Européen et n°10/2011 de la Commission Européenne.

Rouleau de 30m

Ø Int. (mm)	Ep. Paroi (mm)	P.S. à 23°C (bar)	Poids (kg/m)	R.Courb. (mm)	Vide (M/H2O)	Référence
40	5	3	0,860	220	9	SPRING040SPH
50	5,5	3	1,200	260	9	SPRING050SPH
60	6,5	3	1,800	360	9	SPRING060SPH
70	6,5	3	2,300	720	9	SPRING070SPH

# ARTICLE DE CHAIS



## Flex'Wine

**UTILISATION:** Tube en EPDM de haute qualité, idéal pour le transport des liquides alimentaires comme le vin, alcool titrant jusqu'à 96% ( en aucun cas l'alcool doit stagner dans le tuyau), jus de fruit, bière, eau potable etc. Utilisation en aspiration et refoulement.

**AVANTAGES:** Tenue à la température de -35°C à +95°C, stérilisation jusqu'à 130°C en pointe pour une durée maximum de 30mn. Le tuyau est conforme aux règlements EC 1935/2004 et 2023/2006/EC (GMP). Il est totalement exempt de produits d'origine animale, de phtalates et de matières soumises aux restrictions prévues par le règlement européen EC 1907/2006 (REACH)

**STRUCTURE:** Tube intérieur: EPDM, couleur blanc lisse. Renfort: Plis textiles synthétiques et double spire acier noyée. Revêtement extérieur: EPDM, couleur rouge ondulé, résistant à l'abrasion et aux intempéries, aspect toilé.

### MACON

Ø	Poids (kg/m)	P.S. (Bars)	R/C (mm)	1m M/F inox Macon Serti avec Jupe	1m F/F inox Macon Serti avec Jupe	Le Mètre supplémentaire
38x49	1,12	10	80	Réf: FW40MF	Réf: FW40FF	Réf: FW40
51x62,5	1,65	10	100	Réf: FW50MF	Réf: FW50FF	Réf: FW50
63x76	1,86	10	120	Réf: FW60MF	Réf: FW60FF	Réf: FW60
70x81,5	2,22	10	140	Réf: FW70MF	Réf: FW70FF	Réf: FW70

### DIN

Ø	Poids (kg/m)	P.S. (Bars)	R/C (mm)	1m M/F inox DIN Serti avec Jupe	1m F/F inox DIN Serti avec Jupe	Le Mètre supplémentaire
38x49	1,12	10	80	Réf: FW40MFDIN	Réf: FW40FFDIN	Réf: FW40
51x62,5	1,65	10	100	Réf: FW50MFDIN	Réf: FW50FFDIN	Réf: FW50
70x81,5	2,22	10	140	Réf: FW65MFDIN	Réf: FW65FFDIN	Réf: FW70

### SMS

Ø	Poids (kg/m)	P.S. (Bars)	R/C (mm)	1m M/F inox SMS Serti avec Jupe	1m F/F inox SMS Serti avec Jupe	Le Mètre supplémentaire
38x49	1,12	10	80	Réf: FW38MFSMS	Réf: FW38FFSMS	Réf: FW40
51x62,5	1,65	10	100	Réf: FW51MFSMS	Réf: FW51FFSMS	Réf: FW50
70x81,5	2,22	10	140	Réf: FW76MFSMS	Réf: FW76FFSMS	Réf: FW70

## Flex'Wine Sertis

Sertissage à la longueur souhaitée équipé mâle/femelle ou femelle/femelle ( raccord inox et jupe inox), dn40,50,60 ou 70.





## TUV'TRESS



Rouleau de 25m

**UTILISATION:** Tuyau polyvalent pour refoulement de produits liquides alimentaires ou industriels, Air comprimé etc... Alcool jusqu'à 50% vol

**TUBE:** PVC translucide alimentaire

**ARMATURE:** Guipage textile haute ténacité

**REVÊTEMENT:** PVC Translucide

**NORME:** conformément à la réglementation n°2023/2006 de la Commission Européenne, n°1935/2004 du Parlement et du Conseil Européen et n°10/2011 de la Commission Européenne.

Ø Int.	Ø Ext	P.S.	Référence
06	11	15	TUV06
08	13	15	TUV08
10	15	15	TUV10
12	18	15	TUV12
15	21	15	TUV15
19	26	15	TUV19
25	33	15	TUV25

## TUV'CLAIR



Rouleau de 25m

**UTILISATION:** Tuyau polyvalent monocouche à usage divers pour refoulement de produits liquides alimentaires ou industriels, etc... Alcool jusqu'à 50% vol

**TUBE:** PVC translucide alimentaire

**NORME:** conformément à la réglementation n°2023/2006 de la Commission Européenne, n°1935/2004 du Parlement et du Conseil Européen et n°10/2011 de la Commission Européenne.

Ø Int.	Ø Ext	P.S.	Référence
06	8	15	CRIST06
08	11	15	CRIST08
10	14	15	CRIST10
12	16	15	CRIST12
15	19	15	CRIST15
19	24	15	CRIST19

## THERM'SOL

**UTILISATION:** Tuyau polyvalent, léger et facile à manipuler, résistant au vieillissement et aux intempéries. Conçu pour le transfert d'air comprimé, eau et produits chimiques peu agressifs. Non Alimentaire

**TUBE:** EPDM Noir lisse

**ARMATURE:** Tresse textile

**REVÊTEMENT:** EPDM noir, strié jaune, résistant à l'ozone et aux U.V

**TEMPÉRATURE:** -35°C +100°C

Rouleau de 25m

Ø Int (mm)	Ø Ext. (mm)	P.S. à 20°C (Bar)	Poids (kg/m)	R.Courb. (mm)	Référence
19	27	15	0,420	160	THERM19
25	34	15	0,590	200	THERM25



## LAVA'THERM

**UTILISATION:** Tuyau SANS PHTALATES pour refoulement d'eau chaude pour lavage des sols dans l'industrie alimentaire, moulins, abattoirs, etc...

**TUBE:** NBR Blanc- Lisse

**RENFORT :** Fils textiles de haute ténacité

**REVÊTEMENT:** NBR bleu lisse.

**TEMPÉRATURE:** -30°C +110°C

Qualité alimentaire FDA certifié par INAESCO

Rouleau de 20m

Ø Int. (mm)	Ø Ext. (mm)	P.S. à 20°C (Bar)	Poids (kg/m)	Référence
19	29	10	0,580	LAVA19
25	35	10	0,720	LAVA25



## LAVA'CLEAN

**UTILISATION:** Lavage à l'eau chaude dans les industries agroalimentaires. Apte à véhiculer des solutions de nettoyage et désinfection aux dosages courants. Formellement interdit pour le transport de produits gras ( huiles végétales)

Passage de produits ou liquides alimentaires suivant simulat A,B,C et D1.

**ARMATURE:** PVC Bleu lisse

**RENFORT :** Fils textiles de haute ténacité

**REVÊTEMENT:** PVC Bleu lisse

**TEMPÉRATURE:** -15°C +70°C

Rouleau de 25m

	Ø Int. (mm)	P.S. à 23°C (Bar)	P.S à 70°C (Bar)	PLNE à 23°C (Bar)	Poids (kg/m)	Référence
3/4	19	40	20	100	0,420	LAVCLEAN19



## SUPER'GOLD AL

**CARACTÉRISTIQUE:** Tuyau anti-torsion d'arrosage haut de gamme 5 couches.

Composants de qualité alimentaire, couche intérieure lisse en PVC Bleu anti algue, Couche intermédiaire en PVC alvéolaire apportant une souplesse et une maniabilité exceptionnelle. Renforcement polyester haute ténacité. revêtement double couche en PVC souple anti U.V, 25 bar pression de test. Conforme au règlement (UE) 10/2011, simulat A,B et C

**TEMPÉRATURE:** -15°C +60°C

**UTILISATION :** Tuyau multi usages pour aménages d'eau et l'arrosage domestique et industriel à usage intensif

Rouleau de 25m ou 50m

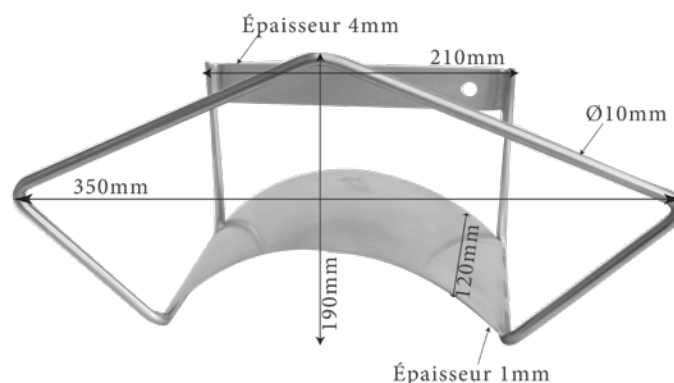
	Ø Int. (mm)	P.S. à 23°C (Bar)	Poids (kg/m)	Référence
3/4	19	12	0,270	FLO19
1	25	12	0,420	FLO25



## Support de tuyau Inox

Référence

SELLEINOX



# POMPES

## Pompe BCM VOLUMEX

Auto amorçante, chariot inox, inverseur de marche, turbine EPDM

BY-PASS

Débit 100hl/h - 380 V.

	Référence
40 Macon	BCM40
50 Macon	BCM4050



## Pompe BCM VOLUMEX

Auto amorçante, chariot inox, inverseur de marche, turbine EPDM, entraînement par courroie

2 vitesses

380 V.

Référence	Raccords	Débit
BCM50	50 macon	90 hl/h / 160hl/h
BCM70	70 macon	150 hl/h / 260hl/h



## Pompe EP Senior LIVERANI

Non auto amorçante, chariot zingué, inverseur de marche, turbine inox

BY-PASS

Débit 72hl/h - 40 Macon

	Référence
220 V	EV40IN220
380V	EV40IN



## Pompe EP Master LIVERANI

Non auto amorçante, chariot zingué, inverseur de marche, turbine inox

BY-PASS

Débit 136hl/h - 380 V.

50 maçon

Référence
EV50IN



## Pompe BCM Variateur électronique

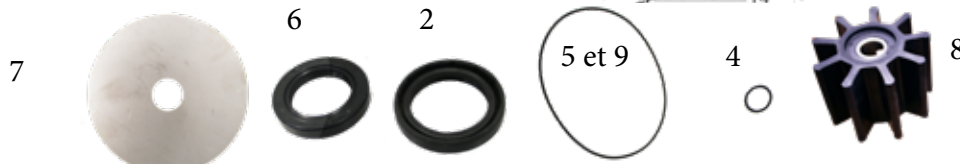
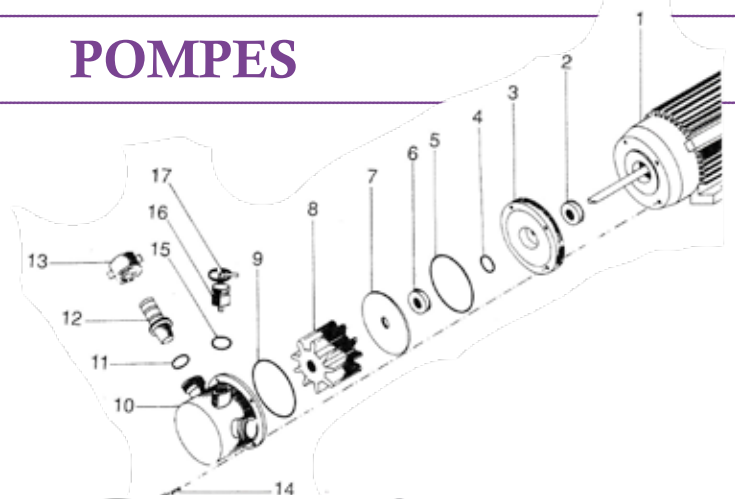
Pompe auto amorçante, chariot inox, variateur de fréquence électronique, coffret électrique CE, turbine EPDM, 380V

	Référence
de 18 à 130hl/h - 40 Macon	BCM40INV
de 12 à 280hl/h 70 Macon	BCM70INV



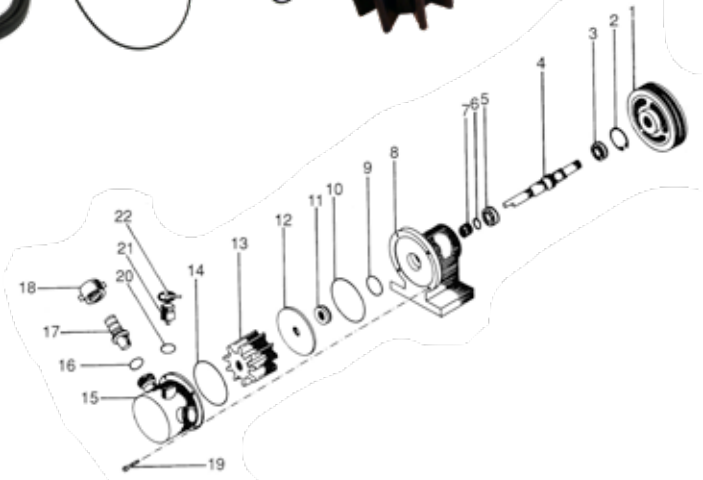
## Pièce détachée pompe BCM 40

	Référence
Impulseur néoprène (8)	BCMIMP40
Disque inox (7)	BCMFLASQ40
Joint d'étanchéité OR3375 (5 et 9)	OR3375
Bague d'étanchéité (6)	BCMBAG19327
Joint d'étanchéité OR3150 (4)	OR3150
Bague d'étanchéité (2)	BCMBAG20407



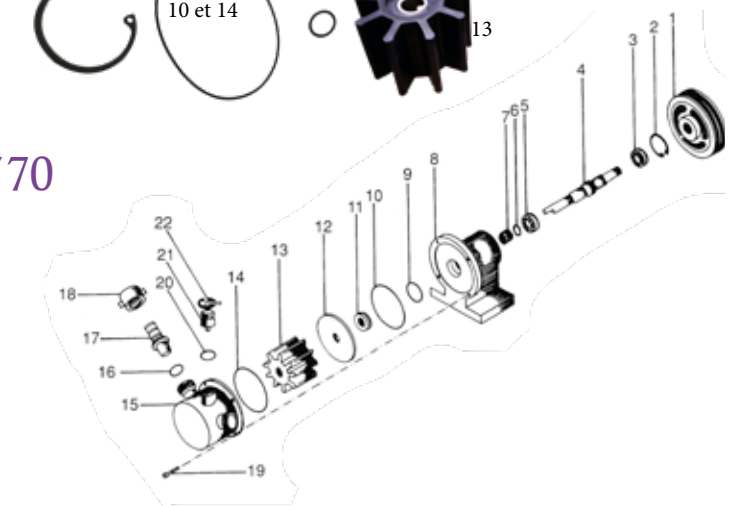
## Pièce détachée pompe BCM 50

	Référence
Impulseur néoprène (13)	BCMIMP50
Disque inox (12)	BCMFLASQ50
Circlip 52 (2)	BCMBAG52
Manchon inox (7)	BCMMANCH50
Joint OR 3450 (10 et 14)	OR3450
Bague d'étanchéité (11)	BCMBAG264077.5
Joint OR3181 (9)	OR3181



## Pièce détachée pompe BCM 60/70

	Référence
Impulseur néoprène (13)	BCMIMP6070
Disque inox (12)	BCMFLASQ6070
Circlip 62 (2)	BCMBAG62
Manchon inox (7)	BCMMANCH6070
Joint OR 3625 (10 et 14)	OR3625
Bague d'étanchéité (11)	BCMBAG304277.5
Joint OR3187 (9)	OR3187



## Pièce détachée pompe LIVERANI

	Référence
Impulseur néoprène Minor (1)	MINORIMP
Impulseur néoprène Major (2)	MAJORIMP
Garniture mécanique STD Minor (3)	MINORTENU
Garniture mécanique STD Major (4)	MAJORTENU
Turbine inox Senior (5)	IMPINEV40
Turbine inox Master (6)	IMPINEV50
Kit joint Senior (7)	JTEV40INOX
Kit joint Master (8)	JTEV50INOX



## **BAC ROND**

### Bac PEHD Alimentaire

Couleur	L	Ø	H	Référence	
Blanc	110 L	80	30	RON110	
Lie de Vin	110 L	80	30	RON110LV	<b>NOUVEAU</b>
Blanc	225 L	86	54	RON225	
Lie de Vin	225 L	86	54	RON225LV	<b>NOUVEAU</b>
Blanc	275 L	110	35	RON275	
Lie de Vin	275 L	110	35	RON275LV	<b>NOUVEAU</b>
Blanc	350 L	95	71	RON300	
Lie de Vin	350 L	95	71	RON350LV	<b>NOUVEAU</b>
Blanc	500 L	104	82	RON600	
Lie de Vin	500 L	104	82	RON600LV	<b>NOUVEAU</b>
Blanc	1 000 L	134	95	RON1000	
Lie de Vin	1 000 L	134	95	RON1000LV	<b>NOUVEAU</b>



### Baquet Rond 75 L

D63,5 H40

Référence

BAQUET75



### Baquet Rond 120L Gradué

D72 H47

Référence

BAQUET120



## **COMPORTE**

### Comporte Rectangulaire 100L

L76 x H58 x P46,5

Référence

COMP100



## BAC RECTANGULAIRE

### Bac PEHD Alimentaire Blanc

Emboitable / Gerbable

Cont.	Dim.	Référence
50L	L56 H29 P42	RECT50
65L	L63 H34 P44	RECT65
90L	L72 H36 P47	RECT90



### Bac PE Alimentaire Blanc

Emboitable

Cont.	Dim.	Référence
150L	L80 H38 P63	RECT150
200L	L80 H50 P63	RECT180



### Palox PEHD Alimentaire Gris

Gerbable

Cont.	Dim.	Référence
300L	L105 H64 P67	CAISPAL300
550L	L120 H80 P80	CAISPAL600
Jeu de 4 Roulettes pour le 300L en option		ROUE



### Bac PEBD Alimentaire Blanc GILAC

Bac profond emboitable

Cont.	Dim.	Poids.	Référence
170L	L82,5 H50,5 P64	10,34kg	GIL170
220L	L90 H54 P70	11,7kg	GIL220
310L	L103 H60,5 P80	17,4kg	GIL310
500L	L120 H86 P80	22kg	GIL500

NOUVEAU



### Bac PEBD Alimentaire Blanc sur Roue GILAC

4 roues pivotantes inox dont 2 avec freins

Cont.	Dim.	Référence
310L	L103 H73 P80	GIL310ROU



## Bac PEHD Alimentaire blanc

Gerbable

**NOUVEAU**

Cont.	Dim.	Référence
120L	L80 H33 P60	RECT120



## Bac PE Alimentaire blanc

Sur 2 roues fixe et 2 pivotante

**NOUVEAU**

Cont.	Dim.	Référence
120L	L80 H46 P60	RECT120ROU



## DIVERS ARTICLES PLASTIQUES

### Pichet Doseur Gradué

	Référence
1L	MES1
2L	MES2
3L	MES3
5L	MES5



### Broc Mesureur Translucide Gradué

1 côté gradué dans la masse, 1 côté gradué encre noire

	Référence
1L	BRO1
2L	BRO2
5L	BRO5



### Pelle à Produit

Référence
PELPRO



## Panier 6 Bouteilles

Référence

PANPLAST



## Assiette Alimentaire Blanche

Ø218mm pour métabisulfite ou autres usages

Référence

ASSIET



## Seaux à Vendange

16 L (1)  
Poignée tournante  
Noir

Référence

SOVEND

16 L (2)  
Poignée tournante  
Lie de Vin

Référence

SOVENDAL



(1)

(2)

16 L (3) **NOUVEAU**  
Poignée tournante  
Vert

Référence

SOVENDVER

20 L (4) **NOUVEAU**  
Poignée tournante  
Noir

Référence

SOVEND20



(3)

(4)

## Seau Bec Verseur Eco Alimentaire

Gradué 12L

Référence

SOBEC





## Entonnoir pour Barrique

	Référence
Ø 420	ENTCAV420



## Entonnoir PE Blanc

Ø	Référence
80mm	ENTO80
100mm	ENTO100
120 mm	ENTO120
160mm	ENTO160

Ø	Référence
180mm	ENTO180
200mm	ENTO200
240mm	ENTO240
300mm	ENTO300



## Jerrican 10L

Avec Robinet

Référence
JERAL10



## Jerrican 20L

Avec Robinet

Référence
JERAL20



## Tonnelets

Tonnelets avec bouchon et robinet

Volume	Référence
25 litres	TON25
50 litres	TON50
100 litres	TON100



## OUTILS PLASTIQUES

### Pelle à Manche

Ergonomique  
400mm x 330mm H 1400mm

Référence

PELBLAN



### Fourche Polypro

Largeur 265mm  
Longueur dent: 350mm  
Longueur totale: 1300mm

Référence

FOURBLAN



### Croc Polypro

Largeur 200mm  
Longueur dent: 200mm  
Longueur totale: 1650mm

Référence

Avec manche CROBLAN

Sans manche CROBLANSM



### Raclette à Lie

Vendue sans le manche

Référence

TIRLI

Manche ergonomique  
monobloc, long. 1500mm

Référence

MANCHMONO



## **BROSSERIE ALIMENTAIRE**

### Frottoir Polyester dur

310x70

Référence

LVPAL



### Balai Droit Fibre Souple

38cm

Référence

COCOAL



### Brosse Papillon

240x70

Référence

BROSTON



### Brosse à Ongles

Fibre dure, 100mm x 35mm H:50mm

Référence

BROSONG



### Raclette Sol Mousse

55cm, non interchangeable

Référence

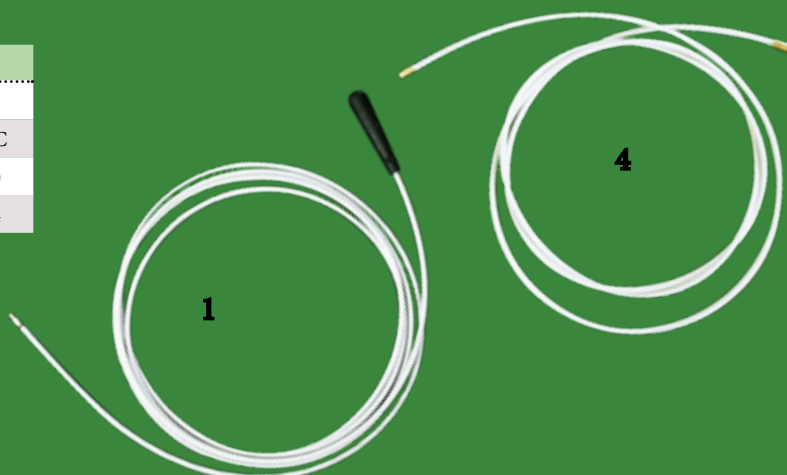
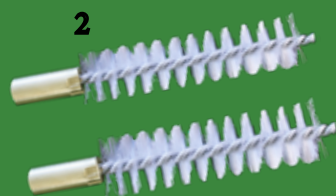
RACMOUSAL



## ÉCOUVILLON POUR TUBE NIVEAU

Câble gainé avec poignée longueur 4 mètres. Brosse alimentaire fil inox  
Rallonge câble gainé longueur 2 mètres

	Référence
Câble sans brosse Lg. 4 mètres (1)	CABEC4
Rallonge câble Lg. 2 mètres (4)	ALLCABEC
Brosse alimentaire pour tube 16/20 (2)	BROS1620
Brosse alimentaire pour tube 20/24 (3)	BROS2024



## Raclette Sol Monolame Caoutchouc

70cm

Référence

RACLUXE



## Raclette Sol Monolame Caoutchouc avec Brosse Intégrée

50cm

Référence

RACLUXEBROS



## Manche Fibre de Verre

D25, Long.: 1,40m

Référence

MANCHFV



## Manche Ergonomique

D40, Monobloc long.:1,5m

Référence

MANCHMONO



## Perche Télescopique

Aluminium, 3x2m

Référence

MANCHBALTEL



## Support Mural pour Manches

Rail alu alimentaire composé de 3 ou 5 fixations fourni avec vis et cheville

Référence

Pour 3 fixations PORTMANCH3

Pour 5 fixations PORTMANCH5



## **BROSSERIE STANDARD**

### Balai Cantonnier

Référence

31cm CANTOCOUR

60cm CANTOLONG



### Balai Coco

Référence

28cm COCO

60cm MINO



## Balai Miquet

Référence

MIQPLAS



## Lave Pont Blanc

Polypro, douille à vis intégrée

Référence

LVPBLAN



## Raclette Sol

75cm, Mousse rouge

Référence

RACMOUS75



## Raclette Sol

60cm, Mousse noire

Référence

RACMOUS60



## Manche Bois

Ponçé, D24 - 1,30m

Référence

MANCHORD



## Manche Bois

D24 - 1,30m + embout à visser et attache

Référence

MANCHVIS



## Manche Cantonnier

D28 - 1,40m

Référence

MANCHCAN



## Pelle Ménage

Référence

Métal laqué PELFER

Plastique PELPLAST



## EPONGE / OUATE / SAVON

### Eponge Jumbo

240x120x70

Référence

EPON



### Eponge Végétale

130x90x50

Référence

EPONGM



### Eponge avec Grattoir

130x90x25

Référence

EPOGRAT



### Rouleau Abrasif Vert

3m

Référence

GRATROUL



### Ouate Chamois 2 Plis

26x30, 1000 formats, poids de la bobine 2,3kg lot de 2

Référence

€ HT

PAPESSUI

18,05



### Dévidoir Papier mural

Référence

DEROULPAMUR



### Dévidoir Papier Sur Pied

Référence

DEROULPAPIED



### RC Mano Solv

Gel main solvanté haute performance, efficace contre les très fortes salissure (graisse...), abrasif 100% d'origine naturel  
Bidon de 5 kg avec pompe

Référence

RCMANO



## Pistolet de Lavage anti-choc Bleu F1/2''

Corps laiton, gaine caoutchouc

	Référence
A l'unité	PISTDING
Par carton de 12	PISTDING12



## Lance Maraîchère de Lavage bleu F1/2''

Corps laiton, gaine caoutchouc

Référence
LANCDING



## Raccord Nito Male 1/2'' **NOUVEAU**

Référence
NITOM1521



## Enrouleur hydraulique inox

### Enrouleur

Fonction: Pour passage hydraulique  
Matière du boîtier: INOX  
Pression: 100 bars  
Température Max: 130°C  
Joints: Viton  
Articulation:  
Acier inox AISI 304

### Tuyau Clean

Longueur : 15m , D 12 x 20  
Pression max: 20 bars  
Température max: 50°C  
Entrée: G 1/2" F  
Sortie: G 1/2 « M  
Matière: PVC Alimentaire

	Référence
Enrouleur	ENROULAUTO15
Support orientable	SUPPOR15

## **NOUVEAU** Enrouleur hydraulique inox

Fonction: Pour passage hydraulique, Matière du support: INOX  
Matière du tuyau: PVC Alimentaire, D 12 x 20, Pression: 20 bars

	Référence
Tuyau de 20m et coupleur NITO	ENROULAUTO20
Tuyau de 35m et coupleur NITO	ENROULAUTO35
Support orientable 20m	SUPPORT20
Support orientable 35m	SUPPORT35



## Centrales d'hygiène VIT CLEAN 1 produit

### DESCRIPTON :

Centrale de désinfection 1 produit, équipée de :

- 1 support bidon inox 5L (10L sur demande)
- 1 pistolet anti chocs en laiton
- 1 vanne double clapets NF de protection sanitaire
- 1 tuyau Clean 20m (autres sur demande)

### CARACTÉRISTIQUES TECHNIQUES

Dimension ossature: 28 x 31 x 12cm

Poids ossature: 1,3kg

Température d'utilisation: 50°C Max

Pression d'utilisation: 5 bars max

Protection sanitaire: Vanne double clapets NF

Support bidon inox: 5L

Tuyau de lavage hygiène «clean»: 20m et autres sur demande

Pistolet anti-chocs: Type DINGA en laiton

Clapet: INOX 316 incassable

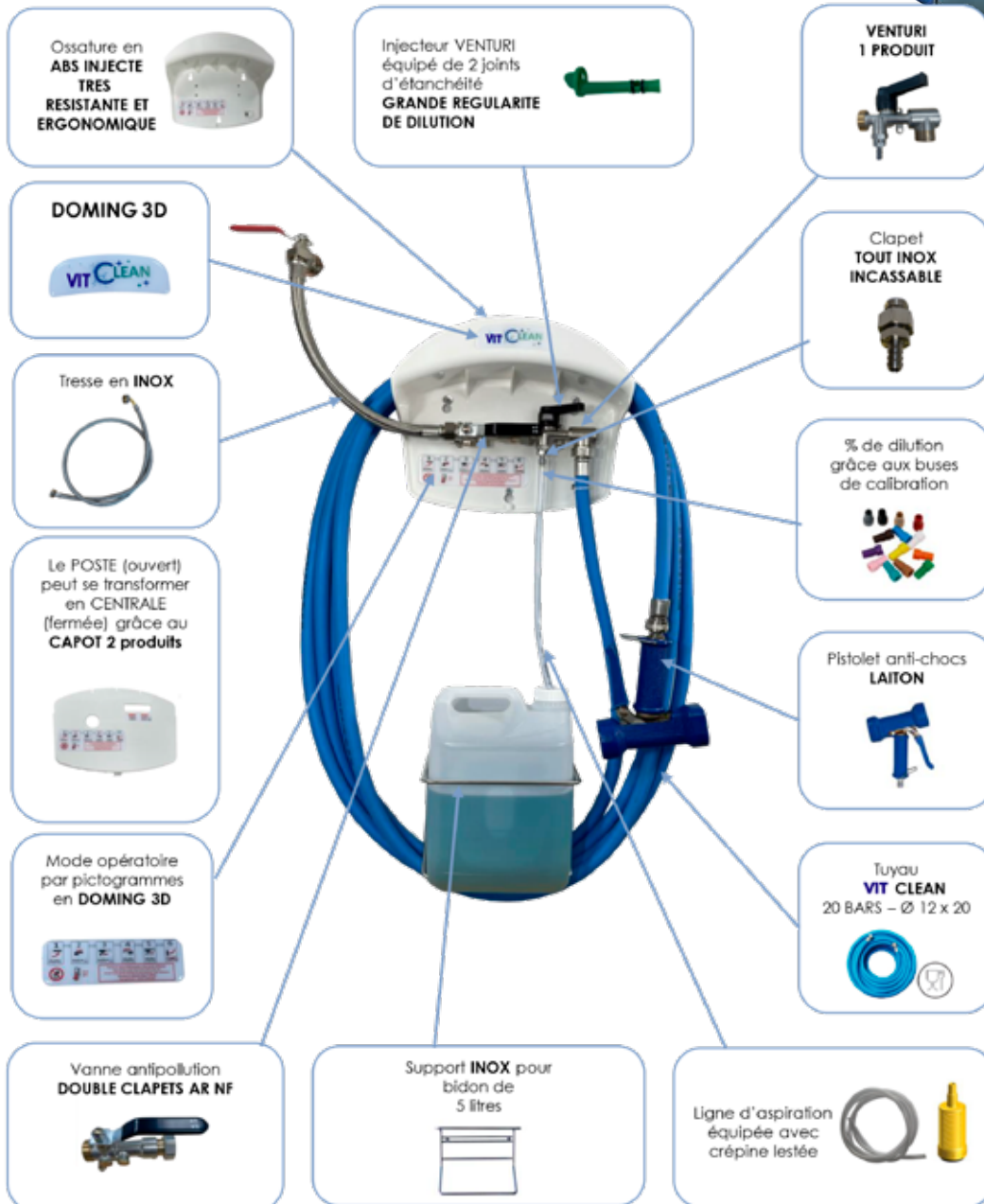
Injecteur venturi: Équipé avec 2 joints d'étanchéité

**NOUVEAU**



### Référence

VITCLEAN1520





## Centrales d'hygiène VIT CLEAN 2 produits

### DESCRIPTON :

Centrale de désinfection 2 produits, équipée de:

- 2 supports bidon inox 5L (10L sur demande)
- 1 pistolet anti chocs en laiton
- 1 vanne double clapets NF de protection sanitaire
- 1 tuyau Easy Clean 20m

### CARACTÉRISTIQUES TECHNOQUES :

Dimension ossature: 28 x 31 x 12cm

Poids ossature: 1,4kg

Température d'utilisation: 50°C Max

Pression d'utilisation: 5 bars max

Protection sanitaire: Vanne double clapets NF

Support bidon inox: 2 x 5L

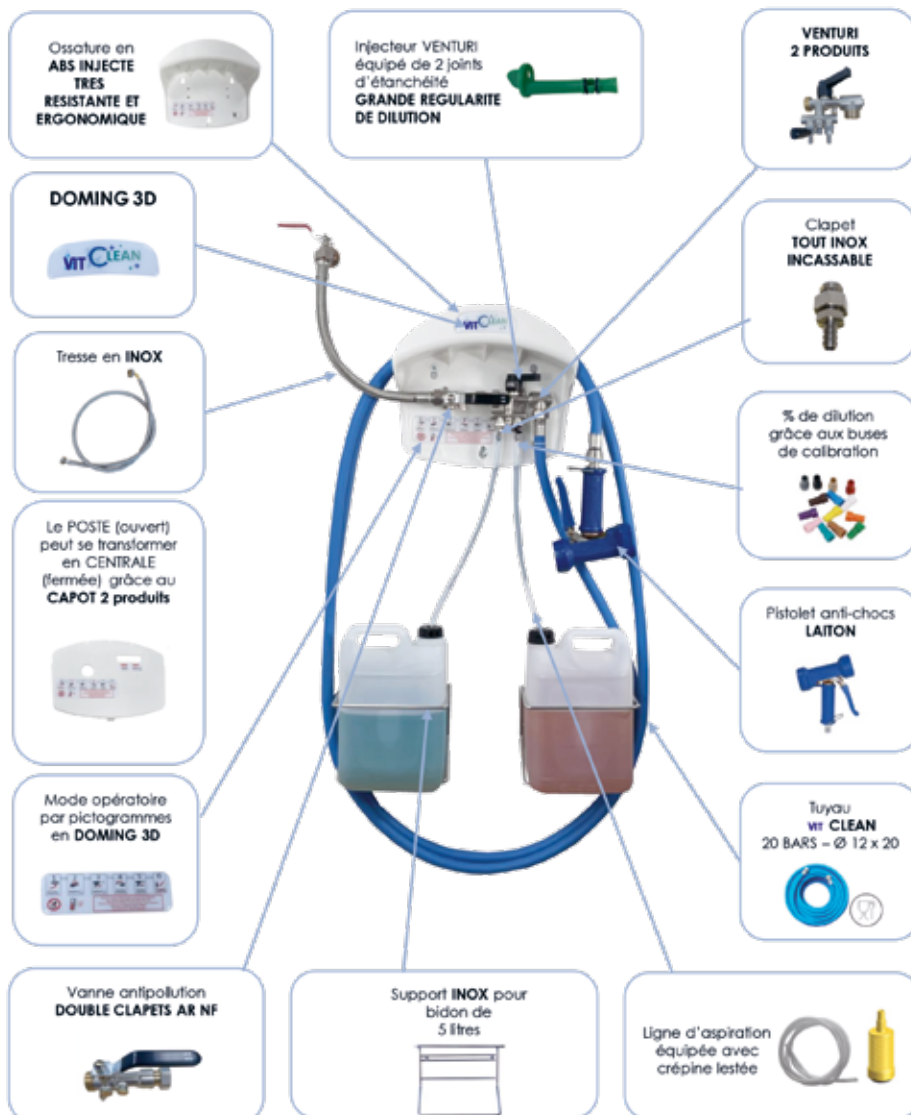
Tuyau de lavage hygiène «clean»: 20m

Pistolet anti-chocs: Type DINGA en laiton

Clapet: INOX 316 incassable

Injecteur venturi: Équipé avec 2 joints d'étanchéité

Référence  
VITCLEAN2520



## Chariot inox mobile pour centrale hygiène

Roues: Qualité Alimentaire  
Dimensions: 54 x 55 x 104cm  
Poids: 10kg

**NOUVEAU**

Référence

CHARVITCLEAN



BIDON 5 L



BIDON 10 L



BIDON 20 L



## Lance Maraîchère

Référence

D19/26x34 LANMAR192634

D25/33x42 LANMAR253342



## Fût de Lance Bronze

DN20

Référence

LFUT2025



## Fût de Lance Alu

DN40

Référence

APMFUT40



## Robinet Hug jet Bronze

DN20

Référence

LROBDIF



## Robinet Hug Jet Alu

DN40

Référence

APMROB40



## Souche Femelle 20/27

Avec verrou

Référence

LSYM2027FAV



## Raccord APM

Dn 40

Référence

APM040D40



## RACCORDS

### Raccord Femelle Arrosage Laiton

Référence		
19	20x27	LF192927
19	26x34	LF192634
25	26x34	LF252634

Référence		
25	33x42	LF253342
30	33x42	LF303342



### Raccord Mâle Arrosage Laiton

Référence		
19	20x27	LM192027
19	26x34	LM192634
25	26x34	LM252634

Référence		
25	33x42	LM253342
30	33x42	LM303342



### Raccord Femelle Laiton

Référence		
15	15x21	LFF1521
19	20x27	LFF2027
25	26x34	LFF2634



### Joint Express à Lèvre

Référence
EXPJT



### Raccord Mâle Laiton

Référence		
15	15x21	LMF1521
19	20x27	LMF2027

Référence		
25	26x34	LMF2634



### Raccord Express Cannelé + Joint

Référence	
Dn16	EXP16
Dn19	EXP19

Référence	
Dn25	EXP25



### Raccord Express Femelle+ Joint

Référence	
15x21	EXPF1521
20x27	EXPF2027

Référence	
26x34	EXPF2634



### Raccord Express Mâle + Joint

Référence	
15x21	EXPM1521
20x27	EXPM2027

Référence	
26x34	EXPM2634



### Vanne à Boisseau Sphérique

Laiton chromé, protection anticorrosion femelle/femelle, passage intégral

Référence	
1/4"	VB0813
3/8"	VB1217
1/2"	VB1521
3/4"	VB2027
1"	VB2634

Référence	
1 1/4"	VB3342
1 1/2"	VB4049
2"	VB5060
2 1/2"	VB6676



## Canon à Mousse Inox 24L ou 50L

Fonctionne à l'air comprimé et génère une mousse épaisse et riche pour un contact plus long et une efficacité renforcée du produit. Equipé de : raccord rapide pour air comprimé, valves de réglage débit air et pulvérisation, régulateur de pression, manomètre, tuyau de 10 mètres, lance en acier inoxydable et deux buses (à mousse et de pulvérisation). Deux modèles disponibles: cuve en 24 ou 50 litres.

### Référence

CANON24

CANON50



**Interdiction de mettre des acides sous pression**



## Pistolet Mousse 1,4L

Idéal pour l'application de produit de nettoyage et de désinfectant. Dilue le produit automatiquement avec l'eau. Surdosage et gaspillage impossibles. Fonctionne sans électricité. La pression du réseau de distribution d'eau fournit l'énergie pour la dilution. Génère une mousse épaisse et riche pour un plus long contact et un temps de pose accru du produit. Pour le rinçage, il suffit de déconnecter le pistolet du réservoir à l'aide du raccord rapide et de monter la buse à 9 jets. La dilution est contrôlée par des bagues colorées de tailles différentes.

Poids: 0,910kg

### Référence

PISTMOUS



## Pulvérisateur électrique autonome

### DESCRIPTION :

- Pulvérisateur autonome
- Tête électropneumatique rechargeable sur secteur 220V équipée d'une batterie Lithium
- Pompe manuelle de secours utilisable le temps de la recharge

### AVANTAGES :

- Plus besoin de pomper
- Pas de contact de chimie avec la pompe
- Mise en pression du réservoir grâce à la tête électropneumatique
- Large entonnoir de remplissage intégré

**NOUVEAU**

### INFORMATIONS TECHNIQUES

Capacité du réservoir : 12L  
 Pression : 1,8 Bar  
 Portée: 2m environ  
 Longueur du tuyau: 3m  
 Batterie Lithium-ion: 7,2V  
 Capacité de la Batterie: 2200mAh  
 Chargeur de la Batterie:  
 220 V - 50 Hz  
 Temps de travail en continu :  
 1h30 et «non stop» avec  
 2 têtes électropneumatique  
 Temps de recharge de la batterie : Environ 3h  
 Dimensions: L 32cm P 25cm H 59cm  
 Poids: 3,7kg

### Référence

PULVELEC12



## Pulvérisateur électrique **NOUVELLE GÉNÉRATION AVEC RINÇAGE INCORPORÉ**

### AVANTAGES

- Multi usages
- Fonctionne sur batterie Lithium-ion rechargeable
- Mobilité : pulvériser en toute liberté
- Utilisation « NON STOP » grâce à la version 2 batteries
- Portée du jet jusqu'à 13 mètres
- Permet le nettoyage complet de l'appareil en un clin d'oeil

### DESCRIPTION :

- Le réservoir est équipé d'une pompe à membrane avec joint Viton commandée par pressostat.
- En actionnant la poignée de pulvérisation, la pompe se déclenche automatiquement.
- Permet la pulvérisation, la désinfection et le nettoyage basse pression d'une solution « eau + produit » prête à l'emploi.

### INFORMATIONS TECHNIQUES

2 Batterie Lithium-ion: 18V  
Capacité de la Batterie: 2600mAh  
Chargeur de la Batterie:  
100-240 VAC - 50-60 Hz  
Temps de chargement de la batterie : Environ 1h30  
Capacité du réservoir: 30L  
Pression: 4 à 7 bar  
Débit: 0 à 240 L/H  
( avec buse à jet droit)  
Temps de travail en continu:  
non stop  
Lance inox avec coupleur  
rapide: Longueur 40cm  
Longueur de tuyau: 8m  
Portée: jusqu'à 13m  
Dimensions: L 40cm P 35cm H 115cm - Poids: 7,5kg

- Après chaque utilisation, mettez la vanne en position « RINÇAGE ».
- Remplir le seau prévu à cet effet avec 3 litres d'eau propre.
- Actionnez le système. L'appareil sera entièrement rincé (pompe, tuyau, pistolet).
- Laissez la vanne en position « RINÇAGE » pour le stockage. Pour réutiliser l'appareil : mettez en position « CHIMIE ».

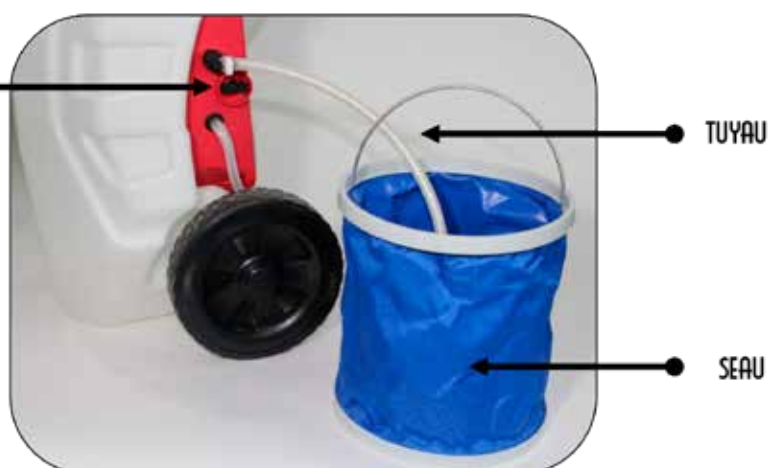
VANNE DE  
POSITION  
"RINÇAGE"  
OU "CHIMIE"

**GARDEZ VOTRE  
APPAREIL PROPRE  
EN 1 CLIN D'OEIL ET  
EVITEZ TOUS LES  
PROBLEMES DE CRISTALLISATION  
ET D'ENCRASSAGE**



### Référence

PULVELEC



## Pulvérisateur Standard **NOUVEAU**

Pression préalable.  
 Equipé d'1 lance en aluminium.  
 Capacité utile (en l) : 5  
 Cuve graduée : Oui  
 Cuve translucide : Oui  
 Joints spéciaux : Non  
 Matériau de la lance : Résine  
 Type de pression : Préalable

### Référence

PUL6

Aucune Gestion des pièces détachées



## Industrial Basic 7 Joints Viton **NOUVEAU**

Pulvérisateur fabriqué avec des matériaux à résistance maximale, conçu pour fournir une polyvalence et pouvoir être employé dans des travaux non intensifs du monde du jardin / maison, nettoyage et désinfection, construction et ateliers industriels. Le pulvérisateur n'est pas conçu pour des travaux professionnels ou prolongés avec des produits chimiques agressifs : acides, substances très alcalines et solvants à base d'hydrocarbures

- Pulvérisateur à pression préalable :
  - Capacité totale 6,2 litres
  - Capacité utile 5 litres
- Réservoir en polypropylène injecté
- Appareil équipé d'un ensemble de joints en "Viton"
- Soupape de sécurité tarée à 3 bars avec fonction dépressurisation
- Lance en fibre de verre et livrée avec une buse conique
- Système de fixation de la lance et du tuyau pour le stockage
- Courroie impuiescible et réglable pour le transport en bandoulière
- Livré avec une buse pinceau

### Référence

BASIC7

Aucune Gestion des pièces détachées



## Multi 9 / Multi 12 Joints Viton **NOUVEAU**

Les pulvérisateurs IK MULTI 9-12 apportent une solution de pulvérisation professionnelle assurant des résultats optimaux dans un large éventail de secteurs. Ils ont été conçus pour obtenir la plus grande résistance et la plus grande polyvalence avec les produits chimiques les plus agressifs.

Ces pulvérisateurs sont particulièrement résistants aux acides dilués, désinfectants et produits neutres.

### MULTI 9

Soupape : Tarée à 3 bars / 43,5 psi dépressurisable  
 Tuyau : 1.3m / 51 pouces  
 Buses de série : Buse conique réglable et éventail  
 Lance : Fibre de verre de 36cm / 51 pouces  
 Capacité : 6L  
 Capacité totale : 8L

### Référence

MULTI9

### MULTI 12

Soupape : Tarée à 3 bars / 43,5 psi dépressurisable  
 Tuyau : 1.3m / 51 pouces  
 Buses de série : Buse conique réglable et éventail  
 Lance : Fibre de verre de 36cm / 51 pouces  
 Capacité : 8L  
 Capacité totale : 10L

### Référence

MULTI12



## ALK 9 Joints EPDM

**NOUVEAU**

Le pulvérisateur IK ALK 9 a été conçu pour la pulvérisation d'un large éventail d'agents chimiques du secteur nettoyage et désinfection. Il est doté d'une conception robuste et résistante et il a été conçu pour les tâches de nettoyage dans les entreprises de transformation alimentaire, les cuisines, les fours, les vitres, ainsi que pour l'élimination des graffitis sur les murs. Il est spécialement indiqué pour les substances alcalines, les alcools et les acétones.

Soupape : Tarée à 3 bars / 43,5 psi dépressurisable  
 Tuyau: 1.3m / 51 pouces  
 Buses de série : Buse conique réglable et éventail  
 Lance: Acier inoxydable et plastique de 36cm / 14 pouces  
 Capacité: 6L  
 Capacité totale: 10L  
 Litre/min 3.BAR: 0,7l/min - 0,18 gal/min

### Référence

ALK9



## Pulvérisateur professionnel IK FOAM Pro 12 Joints EPDM

**NOUVEAU**

Le pulvérisateur professionnel IK FOAM Pro 12 a été fabriqué pour la production de mousse sèche, dense et durable. Conçu pour une utilisation avec des agents chimiques aux propriétés mouillantes (tensioactifs) idéale pour les tâches de nettoyage professionnel, d'assainissement et désinfection.

L'utilisation de la mousse permet d'augmenter la durée de contact entre le produit chimique et la surface à nettoyer, évitant un mouillage excessif pouvant entraîner l'apparition de champignons et de bactéries, et permettant d'avoir un plus grand contrôle visuel de la surface pulvérisée.

Le pulvérisateur est équipé de trois mélangeurs (orange, gris et vert) permettant de faire varier le type de mousse, au choix entre mousse humide, intermédiaire ou sèche.

Pour faciliter la mise en pression de l'appareil, le pulvérisateur est équipé d'un connecteur à air comprimé.

Le Produit utilisé doit avoir un pouvoir moussant, dans le cas contraire il faudra incorporer du DEVIMOUSSE (additif générateur de Mousse) à votre mélange dilué.

Soupape : Tarée à 4 bars / 58 psi dépressurisable avec option de dépressurisation automatique

Tuyau: 1.3m

Buses de série : Buse spéciale mousse type éventail

Lance: Fibre de verre de 47 cm

Capacité: 6L

Capacité totale: 10L

### Référence

FOAMPRO12



MOUSSE SÈCHE



MOUSSE INTERMÉDIAIRE



MOUSSE HUMIDE



## Multi pro 2 Joints Viton

**NOUVEAU**

Le pulvérisateur IK MULTI Pro 2 est spécialement conçu pour assurer des prestations maximales en termes d'ergonomie, de facilité d'utilisation et de sécurité. Il apporte une solution de pulvérisation professionnelle assurant des résultats optimaux dans un large éventail de secteurs.

IK MULTI Pro 2 a été conçu pour offrir les plus grandes résistance et polyvalence aux produits chimiques les plus agressifs. Ce pulvérisateur est particulièrement résistant aux acides dilués, désinfectants et produits neutres.

Soupape : Tarée à 2,5 bars / 36 psi dépressurisable

Buses de série : Buse conique réglable et éventail

Capacité: 1,5 L

Capacité totale: 1,90 L

Litre/min 3.BAR: 0,7l/min - 0,18 gal/min

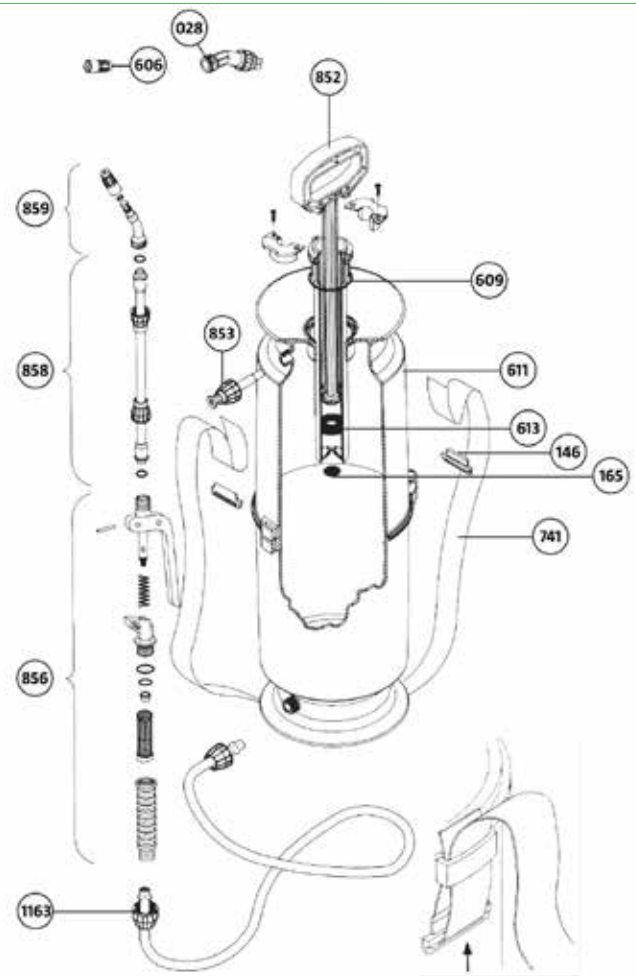
### Référence

MULTIPRO12



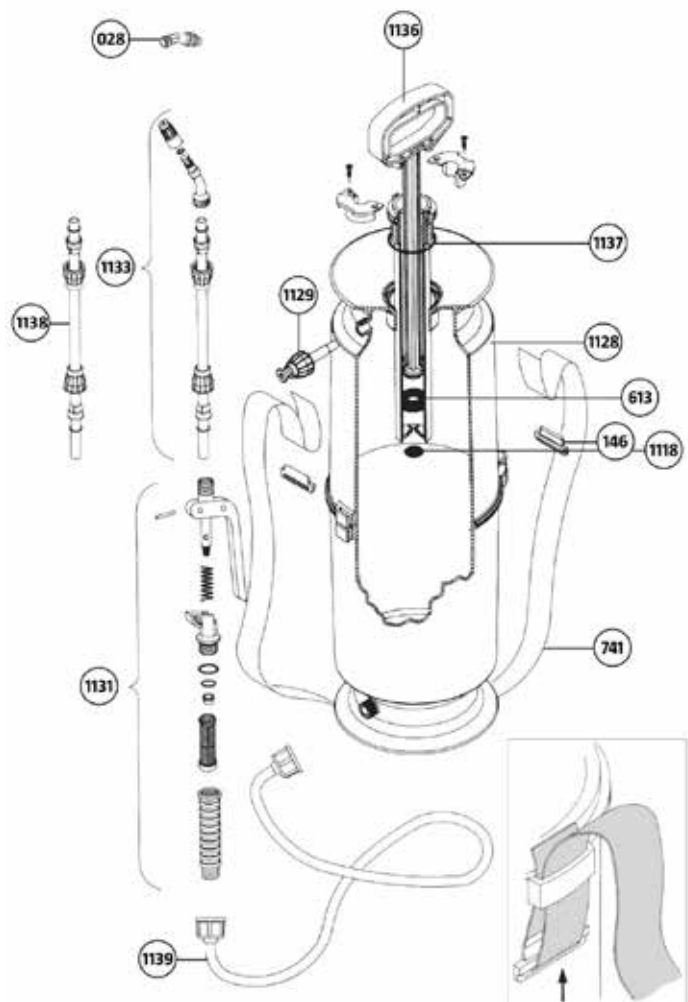
## Multi 9 / Multi 12 Joints Viton

N°	Désignation	Référence
28	Coude complet	8.34.44.815.1
146	Anneau Courroie	8.39.18.316
165	Soupape	8.38.05.314.1
609	Joint Rond AN-30	2.23.16.930
611	Réservoir IK Multi 9	8.38.11.311
612	Réservoir IK Multi 12	8.18.35.301
613	Collerette Renfort	8.38.11.314
741	Courroie avec anneaux	8.38.12.802
852	Chambre complète	8.38.11.802
853	Soupape de sécurité	8.38.11.806
856	Manette complète	8.38.11.821
857	Lance complète	8.38.11.822
858	Tube de la lance	8.38.11.828
859	Tube avec buse	8.38.11.803
1163	Tuyau	8.38.11.835



## ALK 9 Joints EPDM

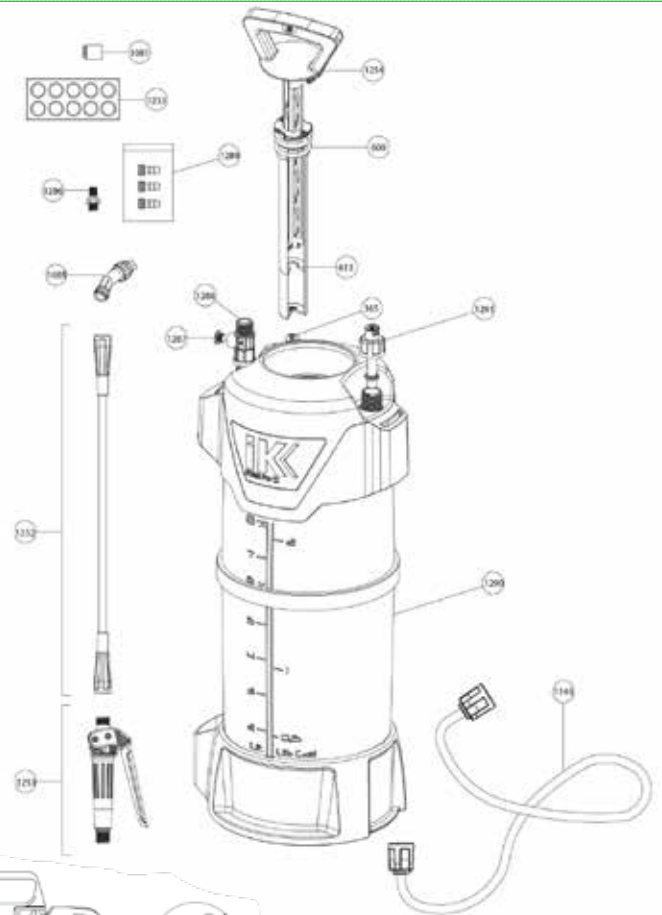
N°	Désignation	Référence
28	Coude complet	8.34.44.815.1
146	Anneau Courroie	8.39.18.316
613	Collerette Renfort	8.38.11.314
741	Courroie avec anneaux	8.38.12.802
1118	Soupape	8.38.05.314.3
1128	Réservoir	8.38.00.301
1129	Soupape de sécurité	8.38.00.806
1131	Manette complète	8.38.00.821
1131	Tube avec écrous et coude	8.38.00.828
1136	Chambre complète	8.38.00.802
1137	Joint rond AN-30	2.23.17.930
1138	Tube avec écrous inox	8.38.00.813
1138	Tuyau	8.38.00.816





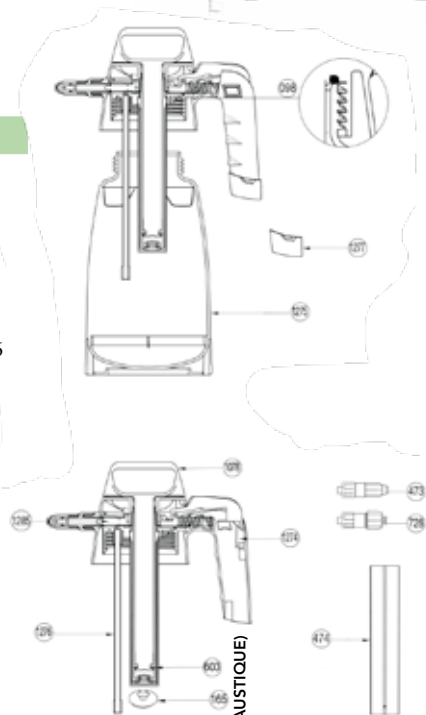
## Pulvérisateur professionnel IK FOAM Pro 12 Joints EPDM

N°	Désignation	Référence
165	Soupape	8.38.05.314.1
609	Joint Rond AN-30	2.23.16.930
613	Collerette Renfort	8.38.11.314
1081	Porte-feutre complet	8.17.76.601
1085	Coude éventail	8.38.11.611
1163	Tuyau	8.38.11.835
1233	Filtre (10 Unités)	8.17.76.313
1252	Tube avec écrous IK Pro	8.26.71.828
1253	Manette IK Pro	8.26.71.821
1254	Chambre complète IK-Pro	8.26.71.802
1286	Connecteur à air IK Pro avec joint	8.26.71.804
1287	Bouchon 1/8 avec joint	8.26.76.303
1288	Raccord connecteur à air IK Pro	8.26.71.312
1289	Sac mélangeurs FOAM PRO 12	8.26.76.901
1290	Réservoir IK FOAM PRO 12	8.26.76.601
1291	Soupape de sécurité IK FOAM PRO 12	8.26.76.806



## Multi pro 2 Joints Viton

N°	Désignation	Référence
98	Jointt	2.23.16.990
165	Soupape	8.38.05.314.1
473	Adaptateur M-12 avec buse conique à jet réglable	8.17.71.601
474	Protecteur cylindre	8.17.71.305
603	Joint rond Ø15	2.23.99.439.16
728	Adaptateur M-18 avec buse miroir-éventail	8.17.71.602
1078	Couvercle avec manette	8.17.71.802
1274	Chambre complète	8.16.71.801
1275	Réservoir complet	8.16.71.601
1276	Tuyau avec filtre 221	8.16.71.320
1277	Sac pièce IDEN 4 couleurs	8.16.71.900
1285	Axe avec joint	8.17.71.603



	ACIDE ACÉTIQUE (MAX 20%)	ACIDE CHLORHYDRIQUE (MAX 30%)	ACIDE FLUORHYDRIQUE (MAX 20%)	ACIDE PHOSPHORIQUE	ACIDE NITRIQUE (MAX 20%)	ACIDE SULFURIQUE (MAX 30%)	BUTANOL	ÉTHANOL	MÉTHANOL	AUTRES ALCOOLS	HUILE MINÉRALE/VÉGÉTALE	GAZOLE	ESSENCE	KÉROSÈNE	WHITE SPIRIT	HUILE MINÉRALE/VÉGÉTALE	GAZOLE	HYDROXYDE DE SODIUM (SOUDE CAUSTIQUE)	HYDROXYDE DE POTASSIUM	HYPOCHLORITE DE SODIUM	NAPHTALÈNE	TOLUÈNE (MAX 40%)	XYLÈNE	DÉCANÈ	HEPTANE	HEXANE	LIMONÈNE	PENTANE	
IK MULTI PRO	✓	✓	✓	✓	✓	✓	✓	✓	✓	✓	✓	✓	✓	✓	✓	✗	✓	✓	✗	✓	✓	✓	✓	✓	✓	✓	✓	✓	✓
IK FOAM PRO	✓	✓	✓	✓	✓	✓	✓	✓	✓	✓	✓	✓	✓	✓	✓	✗	✓	✓	✗	✓	✓	✓	✓	✓	✓	✓	✓	✓	✓
IK ALK	✓	✓	✗	✓	✓	✓	✓	✓	✓	✓	✗	✗	✗	✗	✗	✓	✓	✓	✓	✓	✗	✗	✗	✗	✗	✗	✗	✗	✗

✓ OPTIMAL  
✓ LIMITÉ  
✗ NON VALABLE

ACIDES
ALCOOLS
HUILES ET DÉRIVÉS DU PÉTROLE
ALCALINS ET CÉTONES
HYDROCARBURES AROMATIQUES
HYDROCARBURES ALIPHATIQUES

## VENTILATEUR DE CUVE

### Ventilateur Hélicoïdal

Plaque carrée de fixation en acier peint. Barre de support cuve en acier peint. Grille support et protection IP20 7j côté moteur.

Hélice 5 pales polypropylène Ø450 calées à 50°.

Sens de l'air Moteur -> Hélice

Disjoncteur de protection moteur posé

Moteur triphasé 400V 50Hz-140tr/min-0,37kW-  
classe F-IP55-B35

Débit 5 500m<sup>3</sup>/h

Conforme à la nouvelle directive d'écoconception  
2009/125/CE



Référence

VENTILATEUR

### Destructeur d'Insecte à LED

ABS ignifugé, puissance 13W, 220V, grille 4000 V,  
bac de récupération amovible, fixation avec chaîne

Surface 300m<sup>2</sup>

Durée de vie 20 000 heures environ

470 x 100 x 263

Référence

DESTLED



Plus de néon ni de starter à changer

### Lampe de Rechange

Pour destructeur d'insecte étanche 150m<sup>2</sup> vendu jusqu'en 2020 référence DESTINSEC

Jeux de 2 néons UV-A fluorescents de 15W

Référence

NEONDESTABS



### Destructeur d'Insectes à Colle

ABS, puissance 36W,220V, plaque collante à l'arrière pour  
capturer les insectes ( livré avec plaque), surface 120m<sup>2</sup>

475 x 80 x 283

Référence

DESTINSECCOL

Jusqu'à épuisement des stocks



### Lampe de Rechange pour Destructeur d'Insectes à Colle

1 néons UV-A fluorescents de 36W

42 x 23 x 410

Référence

NEONDESTCOL



### Plaque de Colle pour Destructeur d'Insectes à Colle

Jeu de 10 plaques de colle

390 x 270

Référence

PLAQCOL



## PROTECTION DES YEUX

### Lunettes Masques

Monture: PVC souple  
Aération: par perforation latérale  
Maintien: élastique de serrage réglable.  
Ecran: polycarbonate incolore

Référence

LUNET



### Lunettes à Branche

Monture: Nylon  
Aération: Nylon, longueur réglable  
Oculaire: Polycarbonate  
épaisseur 2,2mm  
Protection: Latérale monobloc

Référence

LUNETBRAN



### Lave-œil Plum Stérile

Flacon de 200ml  
Plum stérile est une solution ophtalmique stérile de chlorure de sodium à 0,9%  
Pour la décontamination simple de corps étrangers (saletés, copeaux divers; poussières)

Référence

PLUMSTERILE



### Lave-œil pH Plum

Flacon de 200ml  
PH NEUTRAL est un tampon de phosphate à 4,9% qui neutralise rapidement tous les acides et alcalins.  
Pour la décontamination de produits chimiques

Référence

PHNEUTRAL



## PROTECTION DES MAINS

### Gant PVC

Matière: PVC rouge  
Support: coton  
T.U

Référence	
Lg 40cm	PVC40
Lg 65cm	PVC65

CE EN420



EN388:2016  
4121X



EN374-1:2016  
A(2/6) K(6/6) L(3/6)  
M(3/6) P(6/6) T(6/6)  
TYPE A



### Gant LATEX

Matière: latex crêpé orange  
Longueur: 34cm  
Dos: Enduit  
Support:coton  
Manchette: enduit  
Main: crêpée  
Taille:7/8/9/10

Référence	
HARPMAN	

CE EN420



EN388:2016  
4131X



EN374-1:2016  
A(6/6) K(6/6)  
L(5/6)  
TYPE B



### Gant NITRILE

Matière: acrylonitrile vert  
Longueur: 330mm  
Epaisseur: 0,46mm  
Intérieur : coton floqué  
Finition extérieure: adhésivée  
Taille:9 et 10

Référence	
NITRILE	

CE EN420



EN388:2016  
3001X



EN374-1:2016  
A(3/6) J(3/6)  
L(3/6)  
TYPE B



EN374-5:2016



### Gant NEOPRENE

Matière: polychloroprène et latex  
Longueur: 310mm  
Epaisseur: 0,70mm  
Intérieur : coton flocké

Finition extérieure: adhésivée  
Couleur: Noir  
Taille:9 et 10

Référence	
BALTEX	

CE EN420



EN388:2016  
2010X



EN374-1:2016  
A(2/6) K(6/6)  
L(4/6)  
TYPE B



EN374-5:2016



### Gant Cuir Vachette

Matière: Croûte de vachette grise  
Paume: Doublée coton  
Dos: Toile rouge  
Manchette: Toile rouge renforcée  
T.U

Référence	
FLEUR	



EN388:2016  
2021X

CE EN420



## MASQUE RESPIRATOIRE

### Masque Pliable FFP3

Avec soupape d'expiration  
Média filtrant en polypropylène (MB)  
Couche extérieure, intérieure et support en polypropylène (SMS)  
Pince-nez en métal entouré de polypropylène  
Serrage élastique en gomme naturelle  
Poids: 19g  
Boîte de 20 masques

Référence

MASQMEMB



### Masque EURMASK

Demi-masque pour 2 filtres à vis.  
Caoutchouc polychloroprène  
Brides réglables  
Soupape d'expiration  
Poids: 140g

Référence

EURMASK



### Cartouche A1B1E1K1

Gaz et vapeurs organiques dont le point d'ébullition est  $>65^{\circ}\text{C}$ .  
Gaz acides (azotes, acide chlorhydrique...) et dioxyde de soufre.  
Ammoniac ( et dérivés organiques aminés)  
Poids: 84g.  
Le jeu de 2

Référence

CARTEUR



### Masque Panarea

Silicone hypoallergénique  
Embase filetée EN 148-1  
Oculaire panoramique en polycarbonate  
Bride réglable 5 points  
Soupapes d'inhalation et d'expiration  
Joint d'étanchéité en élastomère

Membrane phonique  
Poids: 670g

Référence

C607



### Cartouche A2B2E2K2P3

Gaz et vapeurs organiques dont le point d'ébullition est  $>65^{\circ}\text{C}$ .  
Gaz et vapeur inorganiques (sauf le monoxyde de carbone)  
Gaz acides, Ammoniac  
Poussières toxiques et hautement toxiques  
Poids: 327g

Référence

CART607



## VETEMENTS

### Ensemble de Pluie Souple Polyamide

En 100% Polyamide avec enduction PVC. Certifié EN 343  
Taille M,L,XL,XXL

La veste :

- Capuche dans col.
- Fermeture à glissière sous rabat à pressions.
- Dos et dessous de bras ventilés.
- 2 poches plaquées avec rabat.
- Cordon de serrage.

Le pantalon :

- Taille élastiquée.
- 2 poches passe mains.
- Pression de resserrage à la cheville

Référence

KWAY



### Ensemble de Pluie Polyuréthane

En 50% PU, 50% PVC, 400 g/m<sup>2</sup>. Intérieur : 100% Polyamide.  
Certifié EN 343. Taille M,L,XL,XXL

Veste:

- Coutures soudées et étanches.
- Capuche réglable en hauteur et en profondeur avec pressions de maintien devant et pliable dans le col.
- Col montant avec protection zip.
- Fermeture à glissière sous double rabat à pression.
- Poche étanche poitrine.
- 2 poches plaquées sous rabat.
- 1 poche poitrine étanche.
- Intérieurs de poignets élastiqués.
- Cordon de serrage.
- Dos et dessous de bras ventilés.

Pantalon:

- Taille élastiquée.
- Passants pour bretelles à combiner aux bretelles 9220.
- Braguette à pression.
- Coutures soudées avec renfort entrejambe.
- 2 poches passe mains.
- Chevilles ajustables par glissière et bande auto-agrippante.

Référence

VESTDMD

Référence

PANTDMD



### Combinaison Pluie Souple

En 50% PU, 50% PVC, 400 g/m<sup>2</sup>. Intérieur : 100% Polyamide.  
Certifié EN 343. Taille M,L,XL,XXL

- Capuche dans col.
- Coutures soudées.
- Renfort entrejambe.
- Double zip sous rabat à bande auto-agrippante.
- Dessous de bras ventilés.
- Taille élastiquée dans le dos.
- Poignets élastiqués.

Référence

COMBIDMD



## Thermomètres

**Gaine bois**  
**DUJARDIN-SALLERON**  
de  $-10^{\circ}$  à  $+120^{\circ}\text{C}$

Référence

THERMOB



**Gaine plastique blanche**  
de  $-10^{\circ}$  à  $+120^{\circ}\text{C}$

Référence

THERMOPLAST



**A tige liquide rouge**  
Long: 305mm  
 $-10^{\circ}$  à  $+50^{\circ}\text{C}$

Référence

THERMONC



**Thermomètre Digital Longue Sonde Fixe 1450 mm Avec Manche**

Idéal pour cuves,

Caractéristiques :  $-50+200^{\circ}\text{C}$  /  $-58+392^{\circ}\text{F}$

Résolution :  $0.1^{\circ}$

Précision :  $\pm 1^{\circ}\text{C}$  ( $-50+150^{\circ}\text{C}$ ) sinon  $\pm 2^{\circ}\text{C}$

$\pm 2^{\circ}\text{F}$  ( $-58+302^{\circ}\text{F}$ ) sinon  $\pm 4^{\circ}\text{F}$

Fonctions :  $^{\circ}\text{C}/^{\circ}\text{F}$

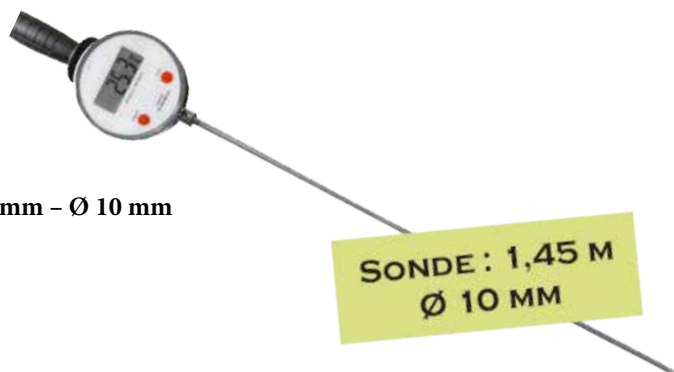
Cadran :  $\text{Ø } 100\text{mm}$

Sonde inox #340 (idéal pour contact alimentaire) : 1450 mm –  $\text{Ø } 10\text{ mm}$

Protection de la pointe

Référence

THERMDIG



SONDE : 1,45 M  
 $\text{Ø } 10\text{ MM}$

**Thermomètre à visée laser**  
 $-50^{\circ}$  à  $+280^{\circ}\text{C}$   
livré avec pile

Référence

THERMLASER



## Mustithermomètres

Marque ALLA

Référence

MUSTIALA



Marque DUJARDIN-SALLERON

Référence

MUSTITH



## Mustimètre Simple

Marque ALLA

Référence

MUSTIM



## Alcoomètres

Marque ALLA

Référence

De 0 à 35 ALCO035

De 35 à 70 ALCO3570

De 0 à 100 ALCO0100



## Testeur de PH 0-14

Référence

PHMETRE



## Solution Étalonnage PHmètre

Tampon PH solution prête à l'emploi, flacon de 1L

Référence

PH4

PH7





## Réfractomètre

Alcool probable 0-25% C.To échelle JO CEE

Référence

REFRACDC



## Réfractomètre Fabre

Référence

REFRAC



## Carbodoseur

DUJARDIN-SALLERON

En coffret plastique avec thermomètre

Référence

Corboseur complet CARBO

Tige verre seule TIGCARB

Eprouvette seule EPROUCARB

Bouchon + joint BOUCARB



## Eprouvettes

**NOUVEAU**

Polypro pied hexagonal, graduée dans la masse + sérigraphie bleue (sauf pour la 2000ml)

Référence

100ml EPROUP100

250ml EPROUP

500ml EPROUP500

1000ml EPROUP1000

2000ml EPROUP2000



Verre B, pied hexagonal - FH, graduée bleue

Référence

100ml EPROUV100

250ml EPROUV250

500ml EPROUV500

1000ml EPROUV1000

2000ml EPROUV2000



## Burette de Titration SO<sub>2</sub> 10ml

Référence

BURAUT



## Becher à Bec

Référence

250ml

BECH



## Cristalisateur à Bec

Référence

200ml

CRIST



## Bleu de Bromothymol

Flacon de 250ml en solution 0,1% dans l'eau prête à l'emploi

Référence

BLEBRO



## Hydroxide de Sodium

Flacon de 1 L en solution 0,1% mol/l

4 g NaOH / l H<sub>2</sub>O = 0,1 N

Référence

LIQ1



## Pipette

Graduée en verre classe A

Référence

5ml

PIP5

10ml

PIP10

25ml

PIP25



# MATÉRIEL DE CONTRÔLE ET LABORATOIRE

## Balance Portable Inox 5kg

Précision  $\pm 1g$ , écran numérique intégré, fonctionne avec 2 piles AAA incluses  
225 x 165 x 19

**NOUVEAU**

Référence

BALANCE5KG



## Balance toute inox 180kg

Précision 50g, commande par écran d'affichage digital séparé, fonctionne avec 2 piles AAA incluses ou adaptateur 220V.  
300 x 255 x 42

**NOUVEAU**

Référence

BALANCE100



## Rouleau de papier PH

Long 5m

Référence

PAPPH



## Bandelette de contrôle peroxyde

Boîte de 100 Strips

Référence

BANPEROX



## Capsule de filtration pour échantillon

Pour la préparation de vos échantillons de vin

Référence

GF100 = 0,5micron um

BOIT05

GF200 = 1 micron um

BOIT1



# LES ANNEXES

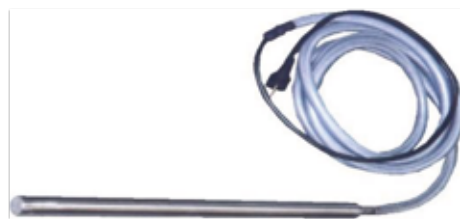
## CHAUFFES VIN

Chauffe vin inox 316 – 1000 W 220 Volts D38 MM lg 530  
Chauffe vin inox 316 – 2000 W 220 Volts D38 MM lg 650  
Chauffe vin inox 316 – 3000 W 220 Volts D51 MM lg 760  
Chauffe vin inox 316 – 6000 W 380 Volts D63 MM lg 1150

Chauffe vin inox 316 –  
2000 W COUDE 220 Volts D38 MM lg 810 :

Chauffe vin inox 316 –  
2 KW régulateur avec adaptateur pour vanne :

Boitier de régulation -9°C + 99 ° C 220 volts 16 amp  
Boitier de régulation -9 ° C + 99 ° C 380 Volts 25 amp



Conditions tarifaires :  
Remise à partir de 2 articles

## PELLENC

# PELLENC

Nous sommes Agent PELLENC.  
Pour vos vignes, vos fruitiers, vos haies ... Journées d'essai, matériel de démonstration dans nos locaux, offre de reprise, promotions, vente des accessoires, réparations et entretiens de votre matériel Pellenc.



# LES ANNEXES

## MATERIEL VITICOLE

Socs :

- Sarcleurs
- Vibros
- Triangulaires
- Sous Soleuses
- Branches



Carrelets Actisol

Dent à Ressorts

Dent Carrés

Ailettes

Ailerons



Phares

Ampoules

Leds

Feux Tournants



Rotules d'Attelages Axes

d'Attelages

Goupilles Clips

Goupilles Béta

Barres de Poussées

## SUPPORT POUR FÛTS



Support gerbeur pour 2 fûts de 225-228 litres  
Support à base pied de 100 mm pour 2 fûts de 225-228 litres

Support BN base pied de 100 mm pour 2 fûts de 400-500 litres  
Support BN pour 2 fûts de 400-500 litres

Support pour 1 fût de 600-750 litres sur pied

Les supports pour fûts sont éligibles aux subventions  
France Agrimer

OFFRE DE PRIX selon la quantité :  
Autres modèles sur demande

# LES ANNEXES

## PEINTURE

### Partenaire : Qualiplast

Revêtement sol - Revêtement alimentaire  
Décapage par Hydro sablage  
Revêtement de mur - Etanchéité : chaix,  
Cuverie et extérieur de toiture.  
(Revêtement de sol types quartz color, autolissant  
époxy, mortier de résine, résine polyuréthane, ciment  
polyuréthane).



**Vous souhaitez faire l'application seule / vous souhaitez  
un prestataire.  
Pour un devis : demandez notre passage.**

## ACCESSOIRES POUR LE CAVEAU

### Partenaire : Pulltex

Tout les accessoires dont vous avez besoin pour la dégustation de votre vin.



Aujourd'hui, Pulltex innove en matière de conservation de vin Et ce grâce au bouchon AntiOx, un système révolutionnaire et breveté qui conserve le vin près de 10 jours grâce à l'utilisation de charbon actif qui a pour propriété de ralentir le processus chimique à l'origine de l'oxydation du vin.



# LES ANNEXES

## CHAUSSURES GASTON MILLE



VOICI LES DERNIERES CHAUSSURES GASTON MILLE 2021

PROMOTION SUR LA SAISON 2019-2020

### NOUVELLE COLLECTION

#### Soudeur et Chaudronnier

ATNA TOP S3 HI-3 HRO WG SRC (39/47)



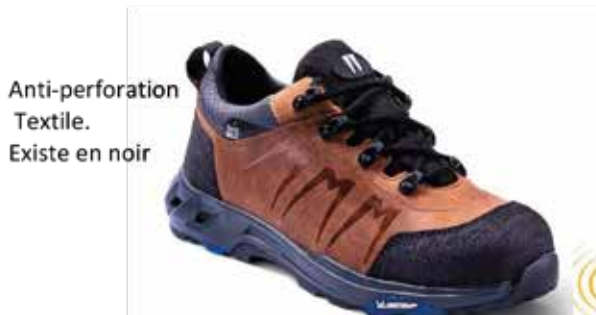
Ignifuge  
EN ISO 20349 Protection  
Contre les projections  
de métal fondu.  
Semelle HRO 300°C

VOLCA S3 HI-3 HRO WG SRC (39/47)



#### Second oeuvre logistique

ADDICT BROWN S3 CI HI HRO SRC (39/47)



TOP ADDICT BROWN S3 CI HI HRO SRC (39/47)



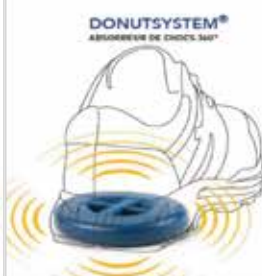
BLACK NIGHT S3 HI CI SRA ESD (39/48)



BLACK NIGHT TOP  
S3 AN HI CI SRA ESD  
(39/48)



SNIFFER S3 CI HI HRO SRC (39/47)



TOP SNIFFER S3 CI  
HI HRO SRC (39/47)



# LES ANNEXES

VOICI LES DERNIERES CHAUSSURES GASTON MILLE 2021

PROMOTION SUR LA SAISON 2019-2020

## NOUVELLE COLLECTION

### Tout Terrain

KAMA S3 CI SRC (39/48)

Fourrure acrylique  
Anses de préhension.

Semelle très crantée avec  
anti-perforation acier.

Chaussant large  
Cuir pleine fleur  
Existe sans fourrure (**SUTRA**)



Embout composite  
Protection Froid et chaud

UNIPRO MILLEMETA S3 M AN HI CI SRC (39/48)



+ Protection des métatarses et malléoles,  
Anti-perforation textile.  
Protection des semelles contre la chaleur et le froid

### BTP et Industrie Lourde

CUMIN S3 AN HI CI SRC (37/48)



Surbout de protection

Protection des malléoles



Existe en OUTDRY

HOT CUMIN S3 AN HI CI SRC (37/48)



Embout de Sécurité (résistant jusqu'à 240J) - Semelle Anti-perforation (résistant jusqu'à 1 430N)

VENUS  
S3 AN SRA ESD (35/40)



- Protection des malléoles -

HOT VENUS  
S3 SRA ESD (35/40)



STAN MILLE LADY GOLD  
S3 SRA ESD (35/40)



Résiste au glissement (SRA), embout fibre de verre, anti-perforation textile, dissipation des charges électrique (ESD).

### Sécurité Routière

MILLENIUM PREMIUM



35 au 39	40 au 44	45 au 48
S	M	L

### Sabot Médical



Semelle Anti-dérapante  
Certification CE  
Décharges électrostatiques  
Sabots médicaux autoclavables  
Garanti pour le lavage et la stérilisation  
Jusqu'à 140°C pendant 30m. (40° Pour le modèle) EVA

AUTRES MODELE : Risques électrique, risques de coupures, bottes de sécurité étanches, agroalimentaire, hygiène, conducteur d'engins, grand froid, spécial enrobé, huile et gaz, chaussure pour intérimaires : disponible sur commande

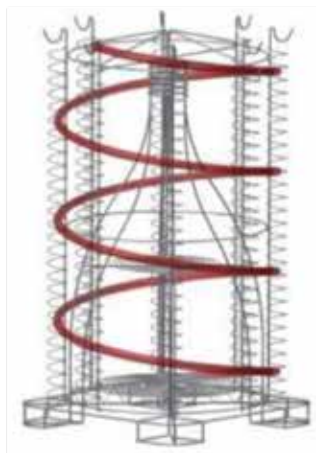


# LES ANNEXES

## ARTICLE ET MATERIEL EN FIL METAL

### Partenaire SCDC

Équipement vigne, équipements vigne fils fixe, matériel de rangement inox, matériel de protection contre le gel.



## MATERIEL ET FOURNITURE DE L'HABILLAG

### Partenaire BRACHET



Distributeur automatique de capsules

Capsuleuse verticale

Capsuleuse thermique verticale

Capsuleuse à galets horizontale

Capsuleuse horizontale

Capsuleuse à galets verticale

Capsuleuse 2 têtes

Compresseur à vis

Compresseur à piston

Distributeur sertisseuse étiqueteuse spécial vin

Filmeuse

Distributeur sertisseuse

Encolleuse d'étiquettes

Encolleuse de goulots

Laveuse sécheuse OPTIMA 1

Lustreuse automatique de bouteille

Étiqueteuse adhésive semi-automatique

ASTRA 1000

Laveuse sécheuse LABI STAR

Étiqueteuse adhésive de table ACM1 - ACM2



L'innovation Martin Vialatte®  
pour atteindre l'objectif !



#### ANTARTIKA® DUO

Synergie entre les gommés arabiques sélectionnés pour un meilleur équilibre organoleptique des vins rouges.

#### ANTARTIKA® FRESH

Stabilisation tartrique et fraîcheur des vins.

#### KTS® FA

Agent de bio-contrôle d'origine végétale. Diminue les doses de SO<sub>2</sub> et profil aromatique plus net.



#### SO.DELIGHT®

Levure sélectionnée pour son aptitude à produire des vins blancs et rosés aromatiques, de style frais et fruité.

#### VITILEVURE® SYRAH

Levure spécifique du cépage Syrah adaptée pour l'élaboration de vins rouges, rosés fruités et variétaux.



#### KTS® FLOT

Révolution pour la flottation et la clarification statique. 100% d'origine végétale.

the innovation  
YOU NEED



## EATON

Powering Business Worldwide

#### Les solutions technologiques de filtration BECO®

Optimisent le processus de filtration du vin pour maintenir un vin corsé, brillant et stable. Laissez Eaton vous aider à choisir le filtre approprié pour atteindre vos objectifs, tels que :

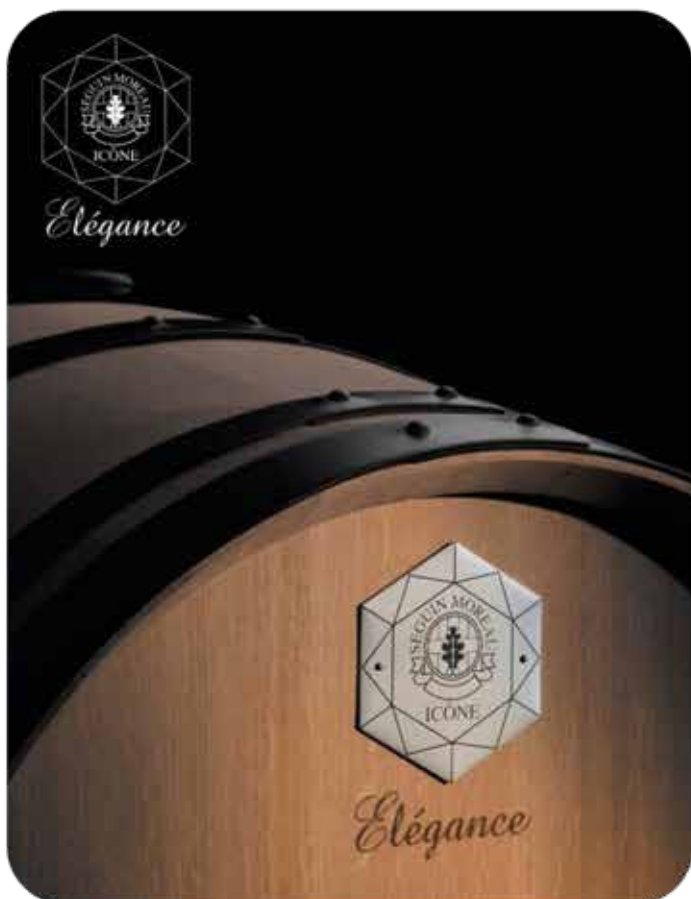
- Filtration grossière
- Filtration clarifiante
- Filtration fine
- Filtration de réduction microbienne
- Filtration stérilisante

# LES ANNEXES

**Algor**  
eno-technologie inox



**BECKER**



S. DELAFONT  
BARRELS  
**FÛT INOX**  
RÉVÉLATEUR DE TERROIR



*Elevage*

- ✓ Maîtrise l'équilibre des vins rouges, blancs et rosés
- ✓ Préserve la fraîcheur et le fruit
- ✓ Renforce la complexité et la longueur en bouche
- ✓ Contact optimal avec les lies
- ✓ Faible consommation de SO

*Praticité*

- ✓ Facilité et rapidité de nettoyage, faible consommation d'eau
- ✓ Possibilité de bâtonnage et d'immersion de douelles
  - ✓ Léger et facile à manipuler
  - ✓ Idéal pour la micro-vinification, la vinification totale et le stockage

*"Si c'est Diam, je dis oui!"*



Diam Bouchage conçoit, produit et commercialise des bouchons en liège technologique pour vins tranquilles, effervescents et spiritueux. Plus qu'un simple obturateur, les bouchons Diam offrent au vigneron un véritable outil œnologique au service de son vin.

**SÉCURITÉ**  
Le procédé DIAMANT® garantit chaque bouchon, à l'unité. Grâce à ce procédé breveté exclusif de « désaromatisation » du liège, nos bouchons offrent une neutralité sensorielle inégalée, libérés notamment du TCA, molécule responsable du goût de bouchon.

**HOMOGÉNÉITÉ**  
Pour chaque produit de la gamme, le procédé de fabrication par moulage – lui aussi breveté – assure les mêmes caractéristiques physiques à tous les bouchons. Il garantit une parfaite régularité sur la chaîne d'embouteillage et un vieillissement homogène.

**ADAPTABILITÉ**  
Nos bouchons sont conçus pour répondre aux attentes du vigneron. Déclinés en différents niveaux de perméabilité, ils permettent de maîtriser les transferts d'oxygène tout au long de la vie en bouteille.











## Le Spécialiste des Equipements de Cave et de Conditionnement

### NOS FABRICATIONS

- Conquets de réception
- Egrappoirs -trieurs
- Tapis élévateurs
- Pompes à marcs
- Pressoirs pneumatiques
- Cuvierie Inox
- Thermo vinificateurs
- Echangeurs à vendanges
- Pompes à vins
- Flottateurs
- Filtres presse
- Filtres à Kieselguhr
- Filtres tangentiels
- Palettes de filtration
- Osmoseurs
- Concentrateurs
- Pasteurisateurs
- Remplisseuses de BIB
- Groupes d'embouteillage
- Etiqueteuses
- Encartonneuses

**ETUDE ET REALISATION DE CHAIS SUR MESURE**

## ECOLAB®

Everywhere It Matters.™

*Vino Guard*

### L'HYGIENE EN ŒNOLOGIE






*Votre solution d'emballages  
et design sur mesure*



# NOTES

A series of horizontal dotted lines for writing notes.



56 Route de Bouchet  
26790 Suze La Rousse

[www.ntoenologie.fr](http://www.ntoenologie.fr)  
04 75 97 21 45